

# Modelo 2 AGUAS 36 m<sup>2</sup>



**\$ 1.690.000**

## KIT INICIAL

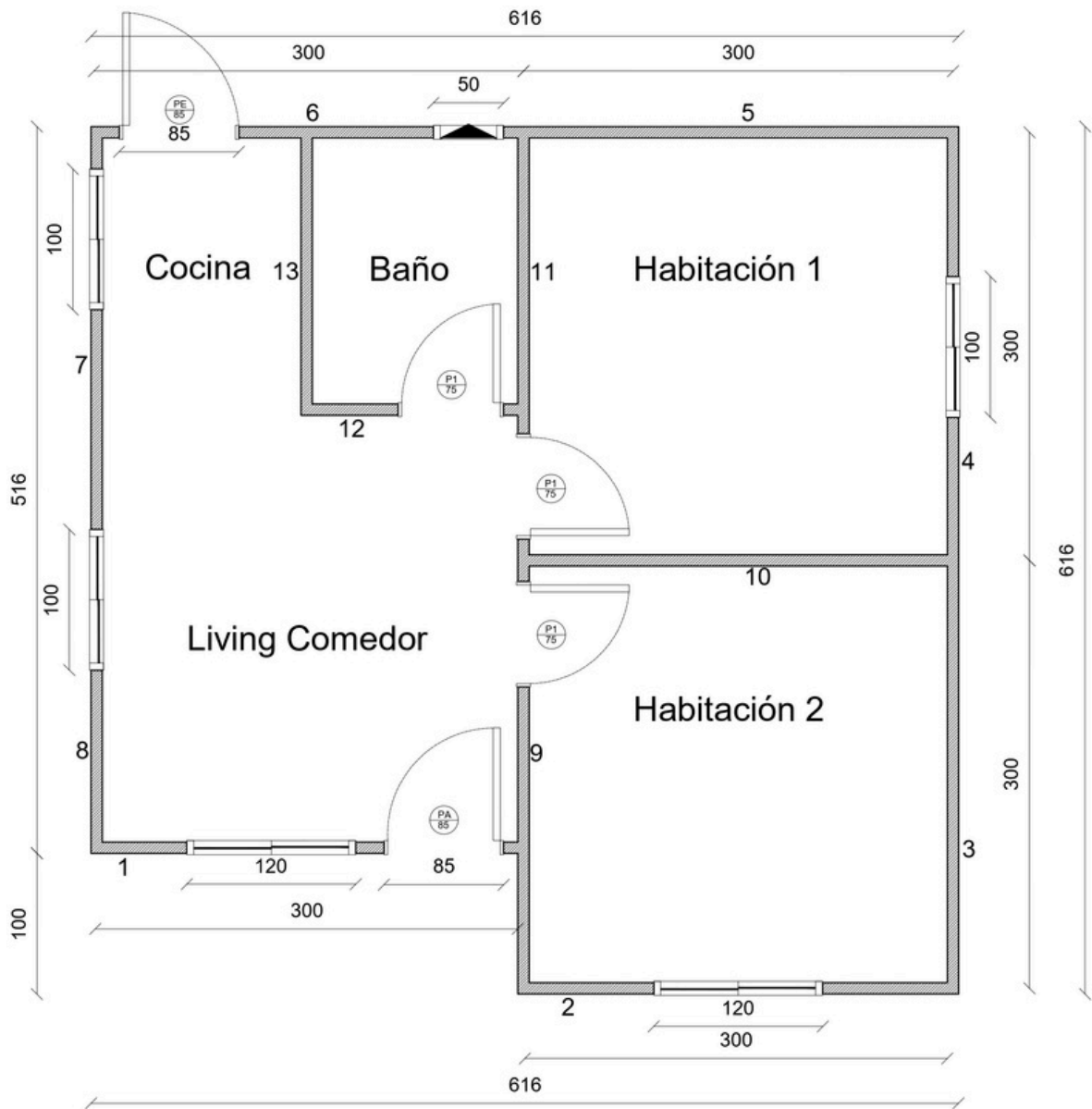
- Zinc en 0,35 mm de espesor en diferentes medidas.
- Caballetes de 40 cm de anchura.
- Costaneras en 2×2 a 80 cm entre unas y otras.
- Fieltro asfáltico 10/40 en rollos como aislante.
- Cerchas en tabla de 1×5", espaciamiento de 1,0 mt.
- Paneles interiores en madera de 2×3, pie derecho a 60 cm a eje y triple cadeneta altura de 2,42 mt.
- Paneles exteriores en madera de 2×3, pie derecho a 60 cm a eje y triple cadeneta
- Fieltro asfáltico 10/40 como aislante.
- Tinglado seco en cámara de 1×5.

# Adicionales

- \$ 549.000 **KIT DE VENTANAS ALUMINIO (SIN INSTALACIÓN)**
  - Línea 20 incluye premarcos cepillados en tabla de 1x5.
  
- \$ 699.000 **KIT DE VENTANAS PVC TERMOPANEL (SIN INSTALACIÓN)**
  - Incluye premarcos cepillados 1x5.
  
- \$ 399.000 **KIT DE PUERTAS EXTERIORES DE PINO (SIN INSTALACIÓN)**
  - Incluye chapa sobrepuesta, bisagras y marcos.
  
- \$ 579.000 **KIT DE PUERTAS EXTERIORES DE ACERO (SIN INSTALACIÓN)**
  - Incluye chapa embutida, bisagras y marcos.
  
- \$ 299.000 **KIT DE CIERRE DE ALEROS (SIN INSTALACIÓN)**
  - Tapacan y taparegla en madera seca cepillada, bajo alero empalizado 1x2 bruto y internit 4 mm, incluye fijaciones.
  
- \$ 990.000 **KIT DE FORRADO EN VOLCANITA (SIN INSTALACIÓN)**
  - volcanita st 10 mm para muros interiores, volcanita rh para zonas húmedas, aislante lana sintética para muros perimetrales, cielo con empalizado 1x3 bruto aislante lana sintética y volcanita st 10 mm, incluye fijaciones.
  
- \$ 1.390.000 **KIT DE FORRADO EN TERCIADO RANURADO (SIN INSTALACIÓN)**
  - Terciado ranurado 9 mm para muros interiores, volcanita rh para zonas húmedas, aislante lana sintética para muros perimetrales, cielo con empalizado 1x3 bruto, lana sintética y volcanita 10 mm, incluye fijaciones.

# Plano 2 AGUAS 36 m<sup>2</sup>

PLANTA 36m<sup>2</sup>



# Modelo 2 AGUAS 42 m<sup>2</sup>



**\$ 1.890.000**

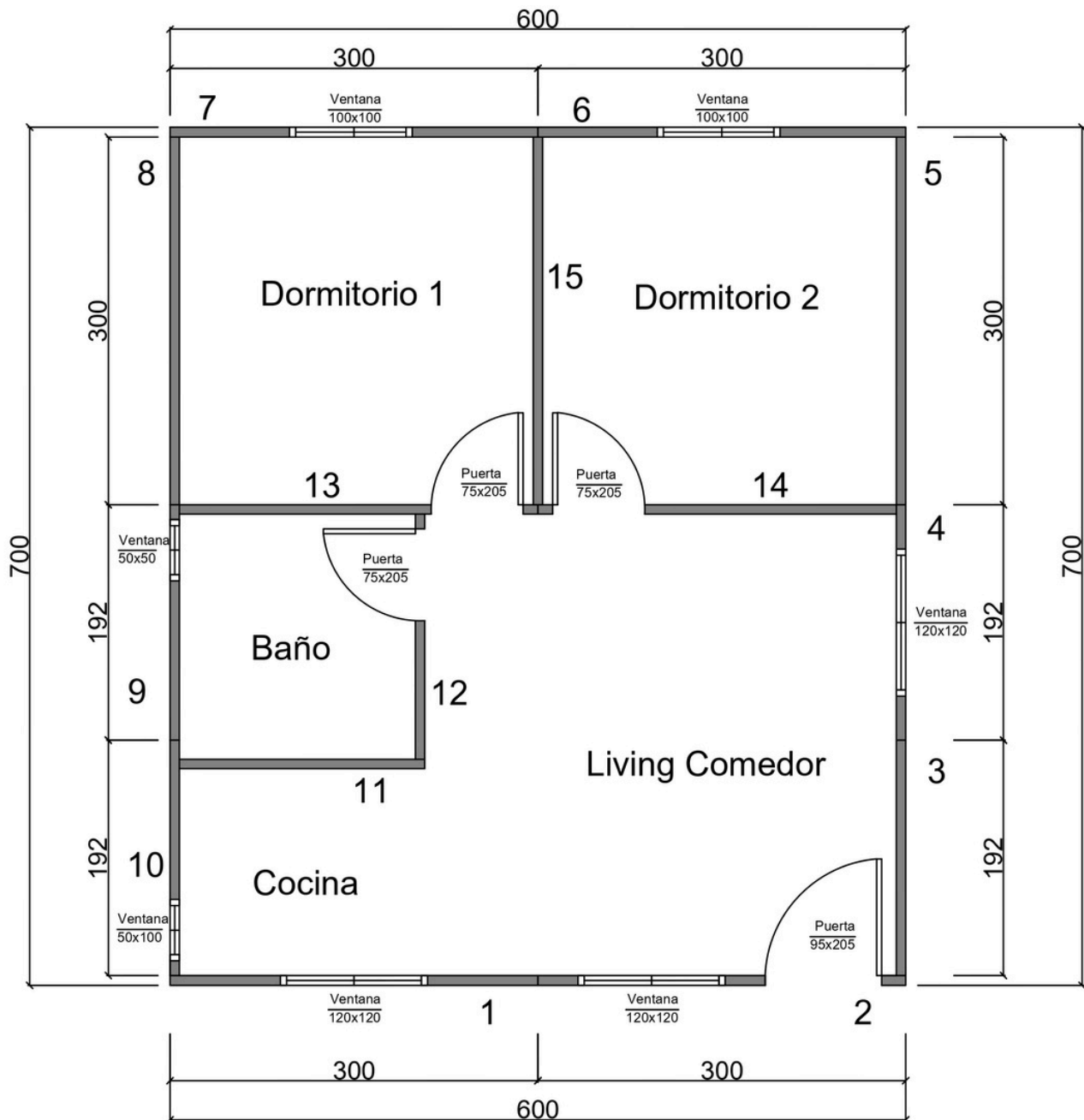
## KIT INICIAL

- Zinc en 0,35 mm de espesor en diferentes medidas.
- Caballetes de 40 cm de anchura.
- Costaneras en 2×2 a 80 cm entre unas y otras.
- Fieltro asfáltico 10/40 en rollos como aislante.
- Cerchas en tabla de 1×5", espaciamiento de 1,0 mt.
- Paneles interiores en madera de 2×3, pie derecho a 60 cm a eje y triple cadeneta altura de 2,42 mt.
- Paneles exteriores en madera de 2×3, pie derecho a 60 cm a eje y triple cadeneta
- Fieltro asfáltico 10/40 como aislante.
- Tinglado seco en cámara de 1×5.

# Adicionales

- \$ 639.000 **KIT DE VENTANAS ALUMINIO (SIN INSTALACIÓN)**
  - Línea 20 incluye premarcos cepillados en tabla de 1x5.
  
- \$ 859.000 **KIT DE VENTANAS PVC TERMOPANEL (SIN INSTALACIÓN)**
  - Incluye premarcos cepillados 1x5.
  
- \$ 199.000 **KIT DE PUERTAS EXTERIORES DE PINO (SIN INSTALACIÓN)**
  - Incluye chapa sobrepuesta, bisagras y marcos.
  
- \$ 289.000 **KIT DE PUERTAS EXTERIORES DE ACERO (SIN INSTALACIÓN)**
  - Incluye chapa embutida, bisagras y marcos.
  
- \$ 319.000 **KIT DE CIERRE DE ALEROS (SIN INSTALACIÓN)**
  - Tapacan y taparegla en madera seca cepillada, bajo alero empalizado 1x2 bruto y internit 4 mm, incluye fijaciones.
  
- \$ 1.090.000 **KIT DE FORRADO EN VOLCANITA (SIN INSTALACIÓN)**
  - volcanita st 10 mm para muros interiores, volcanita rh para zonas húmedas, aislante lana sintética para muros perimetrales, cielo con empalizado 1x3 bruto aislante lana sintética y volcanita st 10 mm, incluye fijaciones.
  
- \$ 1.490.000 **KIT DE FORRADO EN TERCIADO RANURADO (SIN INSTALACIÓN)**
  - Terciado ranurado 9 mm para muros interiores, volcanita rh para zonas húmedas, aislante lana sintética para muros perimetrales, cielo con empalizado 1x3 bruto, lana sintética y volcanita 10 mm, incluye fijaciones.

# Plano 2 AGUAS 42 m<sup>2</sup>



# Modelo 2 AGUAS 54 m<sup>2</sup>



**\$ 2.090.000**

## KIT INICIAL

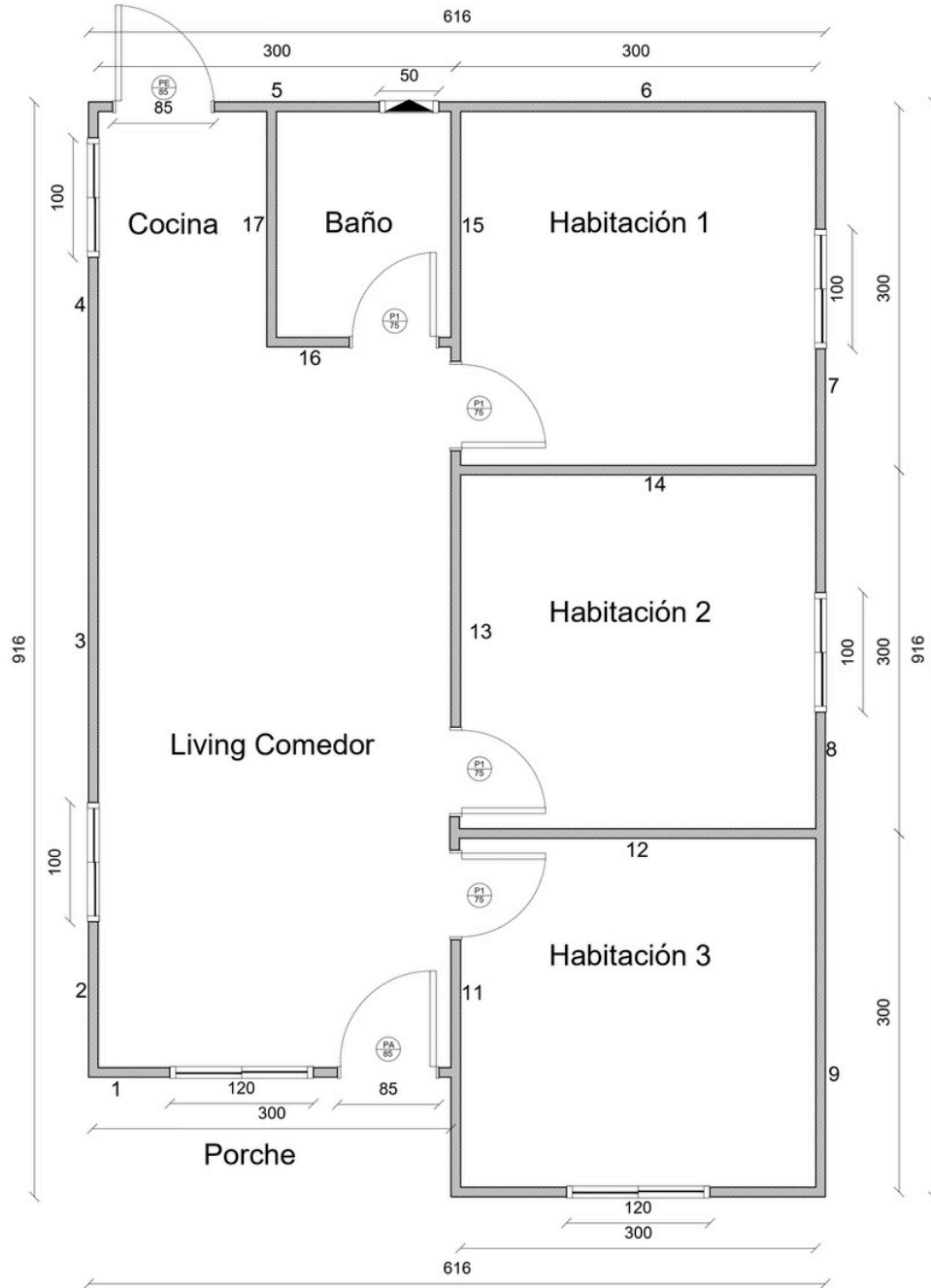
- Zinc en 0,35 mm de espesor en diferentes medidas.
- Caballetes de 40 cm de anchura.
- Costaneras en 2×2 a 80 cm entre unas y otras.
- Fieltro asfáltico 10/40 en rollos como aislante.
- Cerchas en tabla de 1×5", espaciamiento de 1,0 mt.
- Paneles interiores en madera de 2×3, pie derecho a 60 cm a eje y triple cadeneta altura de 2,42 mt.
- Paneles exteriores en madera de 2×3, pie derecho a 60 cm a eje y triple cadeneta
- Fieltro asfáltico 10/40 como aislante.
- Tinglado seco en cámara de 1×5.

# Adicionales

- \$ 639.000 **KIT DE VENTANAS ALUMINIO (SIN INSTALACIÓN)**
  - Línea 20 incluye premarcos cepillados en tabla de 1x5.
  
- \$ 799.000 **KIT DE VENTANAS PVC TERMOPANEL (SIN INSTALACIÓN)**
  - Incluye premarcos cepillados 1x5.
  
- \$ 399.000 **KIT DE PUERTAS EXTERIORES DE PINO (SIN INSTALACIÓN)**
  - Incluye chapa sobrepuesta, bisagras y marcos.
  
- \$ 579.000 **KIT DE PUERTAS EXTERIORES DE ACERO (SIN INSTALACIÓN)**
  - Incluye chapa embutida, bisagras y marcos.
  
- \$ 349.000 **KIT DE CIERRE DE ALEROS (SIN INSTALACIÓN)**
  - Tapacan y taparegla en madera seca cepillada, bajo alero empalizado 1x2 bruto y internit 4 mm, incluye fijaciones.
  
- \$ 1.290.000 **KIT DE FORRADO EN VOLCANITA (SIN INSTALACIÓN)**
  - volcanita st 10 mm para muros interiores, volcanita rh para zonas húmedas, aislante lana sintética para muros perimetrales, cielo con empalizado 1x3 bruto aislante lana sintética y volcanita st 10 mm, incluye fijaciones.
  
- \$ 1.790.000 **KIT DE FORRADO EN TERCIADO RANURADO (SIN INSTALACIÓN)**
  - Terciado ranurado 9 mm para muros interiores, volcanita rh para zonas húmedas, aislante lana sintética para muros perimetrales, cielo con empalizado 1x3 bruto, lana sintética y volcanita 10 mm, incluye fijaciones.

# Plano 2 AGUAS 54 m<sup>2</sup>

PLANTA 54m<sup>2</sup>



# Modelo 2 AGUAS 72 m<sup>2</sup>



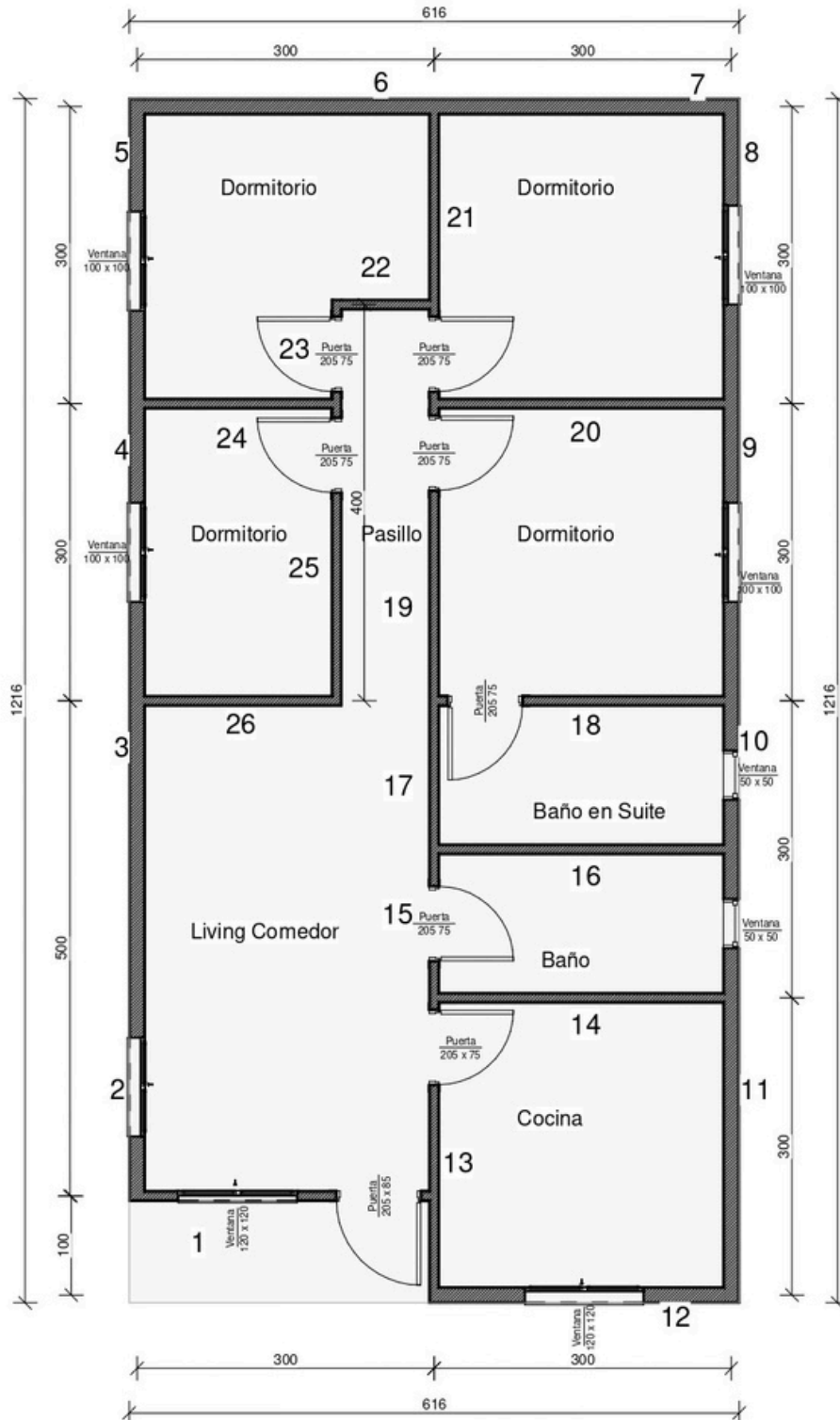
## KIT INICIAL

- Zinc en 0,35 mm de espesor en diferentes medidas.
- Caballetes de 40 cm de anchura.
- Costaneras en 2×2 a 80 cm entre unas y otras.
- Fieltro asfáltico 10/40 en rollos como aislante.
- Cerchas en tabla de 1×5", espaciamiento de 1,0 mt.
- Paneles interiores en madera de 2×3, pie derecho a 60 cm a eje y triple cadeneta altura de 2,42 mt.
- Paneles exteriores en madera de 2×3, pie derecho a 60 cm a eje y triple cadeneta
- Fieltro asfáltico 10/40 como aislante.
- Tinglado seco en cámara de 1×5.

# Adicionales

- \$ 799.000 **KIT DE VENTANAS ALUMINIO (SIN INSTALACIÓN)**
  - Línea 20 incluye premarcos cepillados en tabla de 1x5.
  
- \$ 899.000 **KIT DE VENTANAS PVC TERMOPANEL (SIN INSTALACIÓN)**
  - Incluye premarcos cepillados 1x5.
  
- \$ 199.000 **KIT DE PUERTAS EXTERIORES DE PINO (SIN INSTALACIÓN)**
  - Incluye chapa sobrepuesta, bisagras y marcos.
  
- \$ 289.000 **KIT DE PUERTAS EXTERIORES DE ACERO (SIN INSTALACIÓN)**
  - Incluye chapa embutida, bisagras y marcos.
  
- \$ 449.000 **KIT DE CIERRE DE ALEROS (SIN INSTALACIÓN)**
  - Tapacan y taparegla en madera seca cepillada, bajo alero empalizado 1x2 bruto y internit 4 mm, incluye fijaciones.
  
- \$ 1.890.000 **KIT DE FORRADO EN VOLCANITA (SIN INSTALACIÓN)**
  - volcanita st 10 mm para muros interiores, volcanita rh para zonas húmedas, aislante lana sintética para muros perimetrales, cielo con empalizado 1x3 bruto aislante lana sintética y volcanita st 10 mm, incluye fijaciones.
  
- \$ 2.690.000 **KIT DE FORRADO EN TERCIADO RANURADO (SIN INSTALACIÓN)**
  - Terciado ranurado 9 mm para muros interiores, volcanita rh para zonas húmedas, aislante lana sintética para muros perimetrales, cielo con empalizado 1x3 bruto, lana sintética y volcanita 10 mm, incluye fijaciones.

# Plano 2 AGUAS 72 m<sup>2</sup>



# Modelo 4 AGUAS 60 m<sup>2</sup>



**\$ 2.790.000**

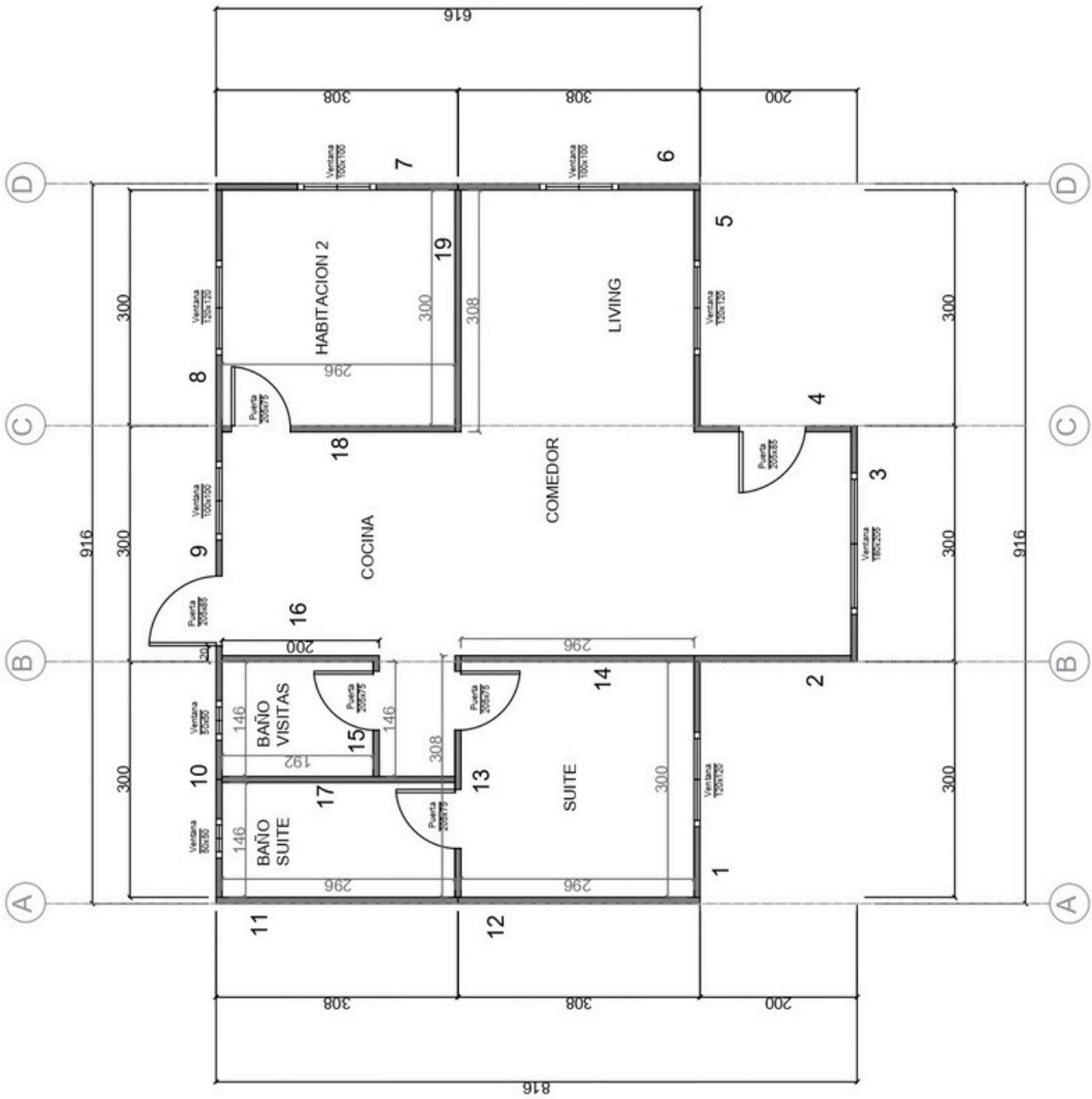
## KIT INICIAL

- Zinc en 0,35 mm de espesor en diferentes medidas.
- Caballetes de 40 cm de anchura.
- Costaneras en 2×2 a 80 cm entre unas y otras.
- Fieltro asfáltico 10/40 en rollos como aislante.
- Cerchas en tabla de 1×5", espaciamiento de 1,0 mt.
- Paneles interiores en madera de 2×3, pie derecho a 60 cm a eje y triple cadeneta altura de 2,42 mt.
- Paneles exteriores en madera de 2×3, pie derecho a 60 cm a eje y triple cadeneta
- Fieltro asfáltico 10/40 como aislante.
- Tinglado seco en cámara de 1×5.

# Adicionales

- \$ 990.000 **KIT DE VENTANAS ALUMINIO (SIN INSTALACIÓN)**
  - Línea 20 incluye premarcos cepillados en tabla de 1x5.
  
- \$ 1.790.000 **KIT DE VENTANAS PVC TERMOPANEL (SIN INSTALACIÓN)**
  - Incluye premarcos cepillados 1x5.
  
- \$ 399.000 **KIT DE PUERTAS EXTERIORES DE PINO (SIN INSTALACIÓN)**
  - Incluye chapa sobrepuesta, bisagras y marcos.
  
- \$ 579.000 **KIT DE PUERTAS EXTERIORES DE ACERO (SIN INSTALACIÓN)**
  - Incluye chapa embutida, bisagras y marcos.
  
- \$ 369.000 **KIT DE CIERRE DE ALEROS (SIN INSTALACIÓN)**
  - Tapacan y taparegla en madera seca cepillada, bajo alero empalizado 1x2 bruto y internit 4 mm, incluye fijaciones.
  
- \$ 1.390.000 **KIT DE FORRADO EN VOLCANITA (SIN INSTALACIÓN)**
  - volcanita st 10 mm para muros interiores, volcanita rh para zonas húmedas, aislante lana sintética para muros perimetrales, cielo con empalizado 1x3 bruto aislante lana sintética y volcanita st 10 mm, incluye fijaciones.
  
- \$ 1.890.000 **KIT DE FORRADO EN TERCIADO RANURADO (SIN INSTALACIÓN)**
  - Terciado ranurado 9 mm para muros interiores, volcanita rh para zonas húmedas, aislante lana sintética para muros perimetrales, cielo con empalizado 1x3 bruto, lana sintética y volcanita 10 mm, incluye fijaciones.

# Plano 4 AGUAS 60 m<sup>2</sup>



# Modelo 4 AGUAS 80 m<sup>2</sup>



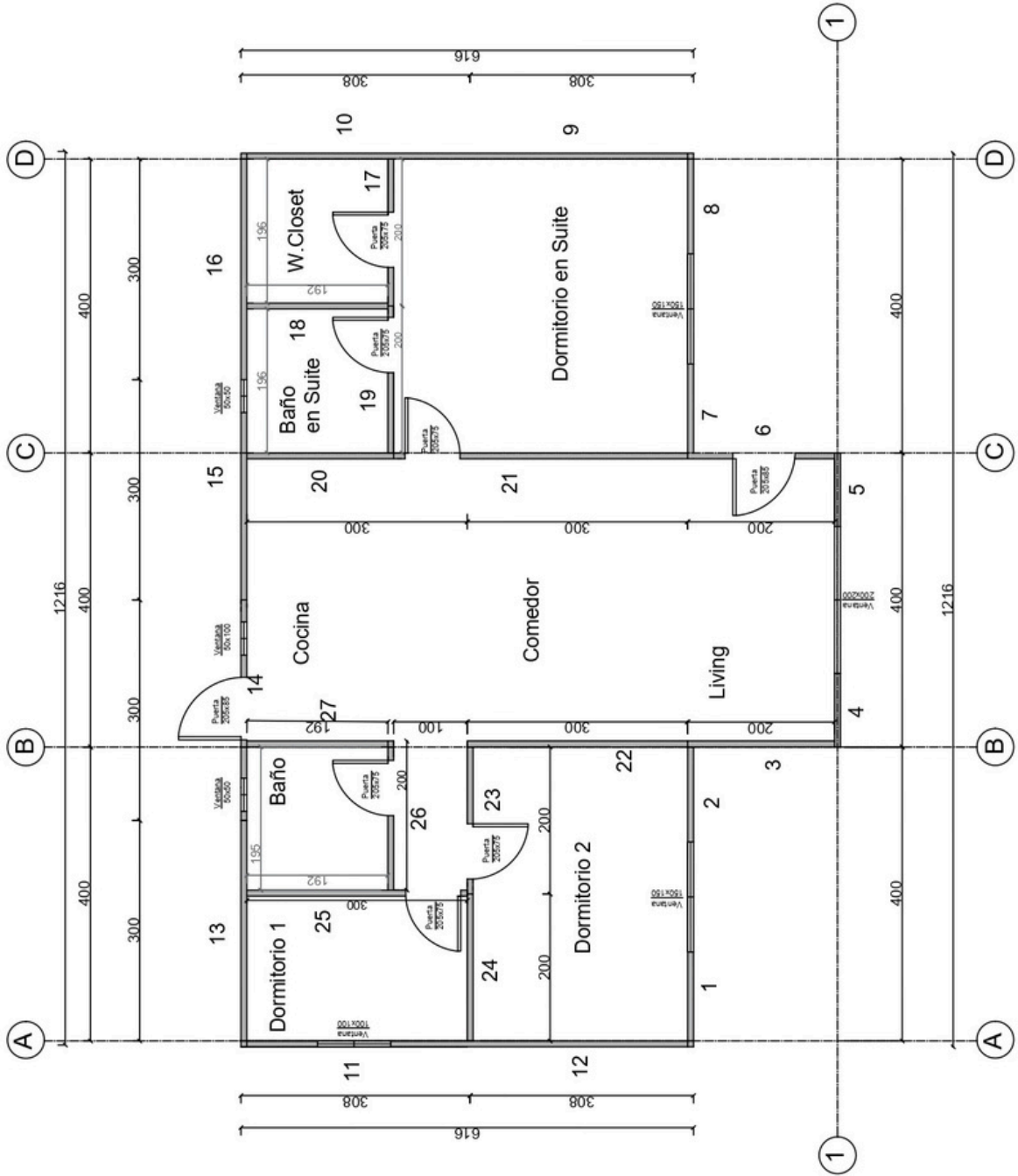
## KIT INICIAL

- Zinc en 0,35 mm de espesor en diferentes medidas.
- Caballetes de 40 cm de anchura.
- Costaneras en 2×2 a 80 cm entre unas y otras.
- Fieltro asfáltico 10/40 en rollos como aislante.
- Cerchas en tabla de 1×5", espaciamiento de 1,0 mt.
- Paneles interiores en madera de 2×3, pie derecho a 60 cm a eje y triple cadeneta altura de 2,42 mt.
- Paneles exteriores en madera de 2×3, pie derecho a 60 cm a eje y triple cadeneta
- Fieltro asfáltico 10/40 como aislante.
- Tinglado seco en cámara de 1×5.

# Adicionales

- \$ 899.000 **KIT DE VENTANAS ALUMINIO (SIN INSTALACIÓN)**
  - Línea 20 incluye premarcos cepillados en tabla de 1x5.
  
- \$ 1.690.000 **KIT DE VENTANAS PVC TERMOPANEL (SIN INSTALACIÓN)**
  - Incluye premarcos cepillados 1x5.
  
- \$ 399.000 **KIT DE PUERTAS EXTERIORES DE PINO (SIN INSTALACIÓN)**
  - Incluye chapa sobrepuesta, bisagras y marcos.
  
- \$ 579.000 **KIT DE PUERTAS EXTERIORES DE ACERO (SIN INSTALACIÓN)**
  - Incluye chapa embutida, bisagras y marcos.
  
- \$ 499.000 **KIT DE CIERRE DE ALEROS (SIN INSTALACIÓN)**
  - Tapacan y taparegla en madera seca cepillada, bajo alero empalizado 1x2 bruto y internit 4 mm, incluye fijaciones.
  
- \$ 1.590.000 **KIT DE FORRADO EN VOLCANITA (SIN INSTALACIÓN)**
  - volcanita st 10 mm para muros interiores, volcanita rh para zonas húmedas, aislante lana sintética para muros perimetrales, cielo con empalizado 1x3 bruto aislante lana sintética y volcanita st 10 mm, incluye fijaciones.
  
- \$ 2.490.000 **KIT DE FORRADO EN TERCIADO RANURADO (SIN INSTALACIÓN)**
  - Terciado ranurado 9 mm para muros interiores, volcanita rh para zonas húmedas, aislante lana sintética para muros perimetrales, cielo con empalizado 1x3 bruto, lana sintética y volcanita 10 mm, incluye fijaciones.

# Plano 4 AGUAS 80 m<sup>2</sup>



# Modelo 4 AGUAS 101 m<sup>2</sup>



**\$ 4.290.000**

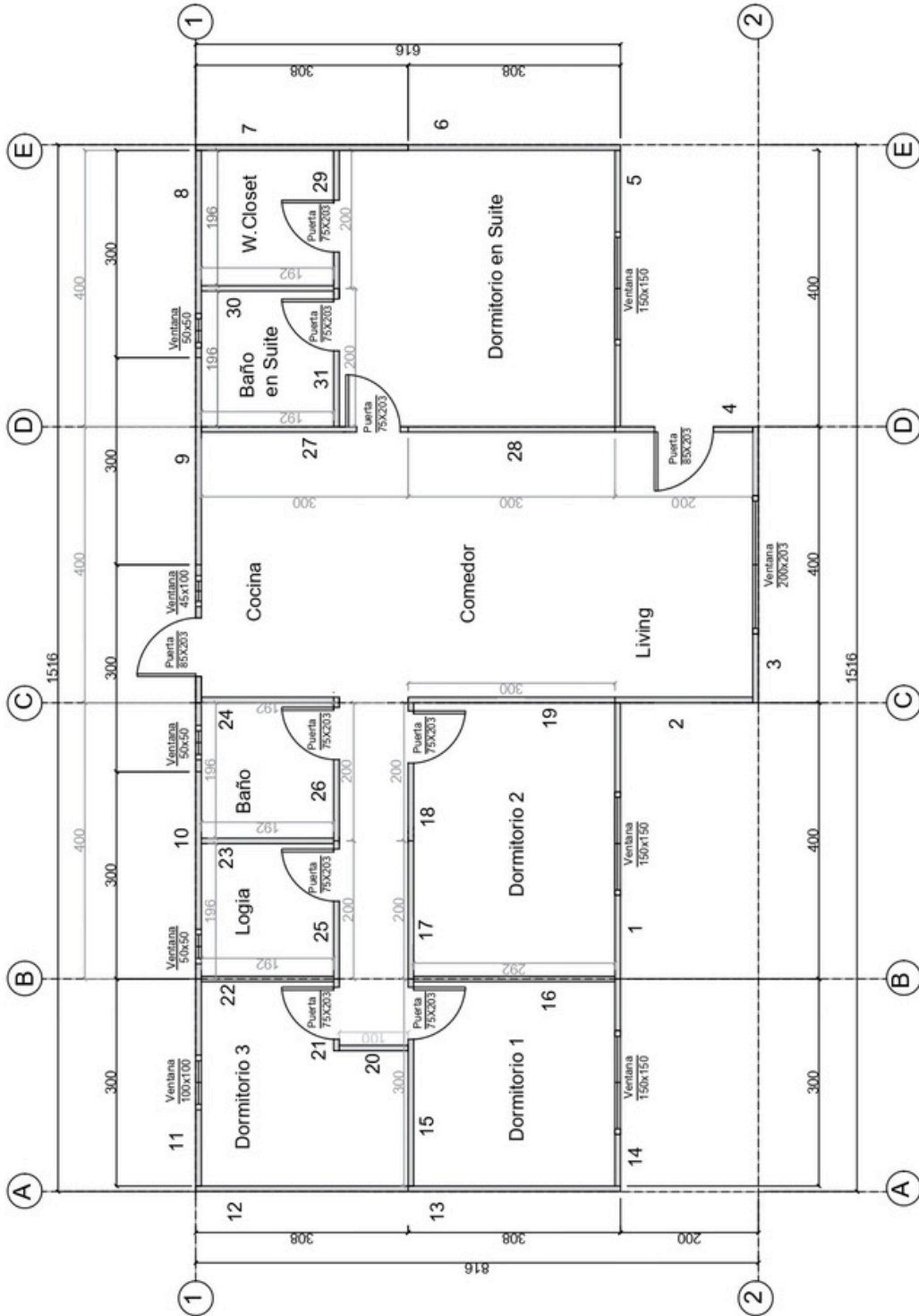
## KIT INICIAL

- Zinc en 0,35 mm de espesor en diferentes medidas.
- Caballetes de 40 cm de anchura.
- Costaneras en 2×2 a 80 cm entre unas y otras.
- Fieltro asfáltico 10/40 en rollos como aislante.
- Cerchas en tabla de 1×5", espaciamiento de 1,0 mt.
- Paneles interiores en madera de 2×3, pie derecho a 60 cm a eje y triple cadeneta altura de 2,42 mt.
- Paneles exteriores en madera de 2×3, pie derecho a 60 cm a eje y triple cadeneta
- Fieltro asfáltico 10/40 como aislante.
- Tinglado seco en cámara de 1×5.

# Adicionales

- \$ 1.190.000 **KIT DE VENTANAS ALUMINIO (SIN INSTALACIÓN)**
  - Línea 20 incluye premarcos cepillados en tabla de 1x5.
  
- \$ 1.990.000 **KIT DE VENTANAS PVC TERMOPANEL (SIN INSTALACIÓN)**
  - Incluye premarcos cepillados 1x5.
  
- \$ 399.000 **KIT DE PUERTAS EXTERIORES DE PINO (SIN INSTALACIÓN)**
  - Incluye chapa sobrepuesta, bisagras y marcos.
  
- \$ 579.000 **KIT DE PUERTAS EXTERIORES DE ACERO (SIN INSTALACIÓN)**
  - Incluye chapa embutida, bisagras y marcos.
  
- \$ 549.000 **KIT DE CIERRE DE ALEROS (SIN INSTALACIÓN)**
  - Tapacan y taparegla en madera seca cepillada, bajo alero empalizado 1x2 bruto y internit 4 mm, incluye fijaciones.
  
- \$ 1.890.000 **KIT DE FORRADO EN VOLCANITA (SIN INSTALACIÓN)**
  - volcanita st 10 mm para muros interiores, volcanita rh para zonas húmedas, aislante lana sintética para muros perimetrales, cielo con empalizado 1x3 bruto aislante lana sintética y volcanita st 10 mm, incluye fijaciones.
  
- \$ 3.190.000 **KIT DE FORRADO EN TERCIADO RANURADO (SIN INSTALACIÓN)**
  - Terciado ranurado 9 mm para muros interiores, volcanita rh para zonas húmedas, aislante lana sintética para muros perimetrales, cielo con empalizado 1x3 bruto, lana sintética y volcanita 10 mm, incluye fijaciones.

# Plano 4 AGUAS 101 m<sup>2</sup>



# Modelo 4 AGUAS 113 m<sup>2</sup>



**\$ 4.890.000**

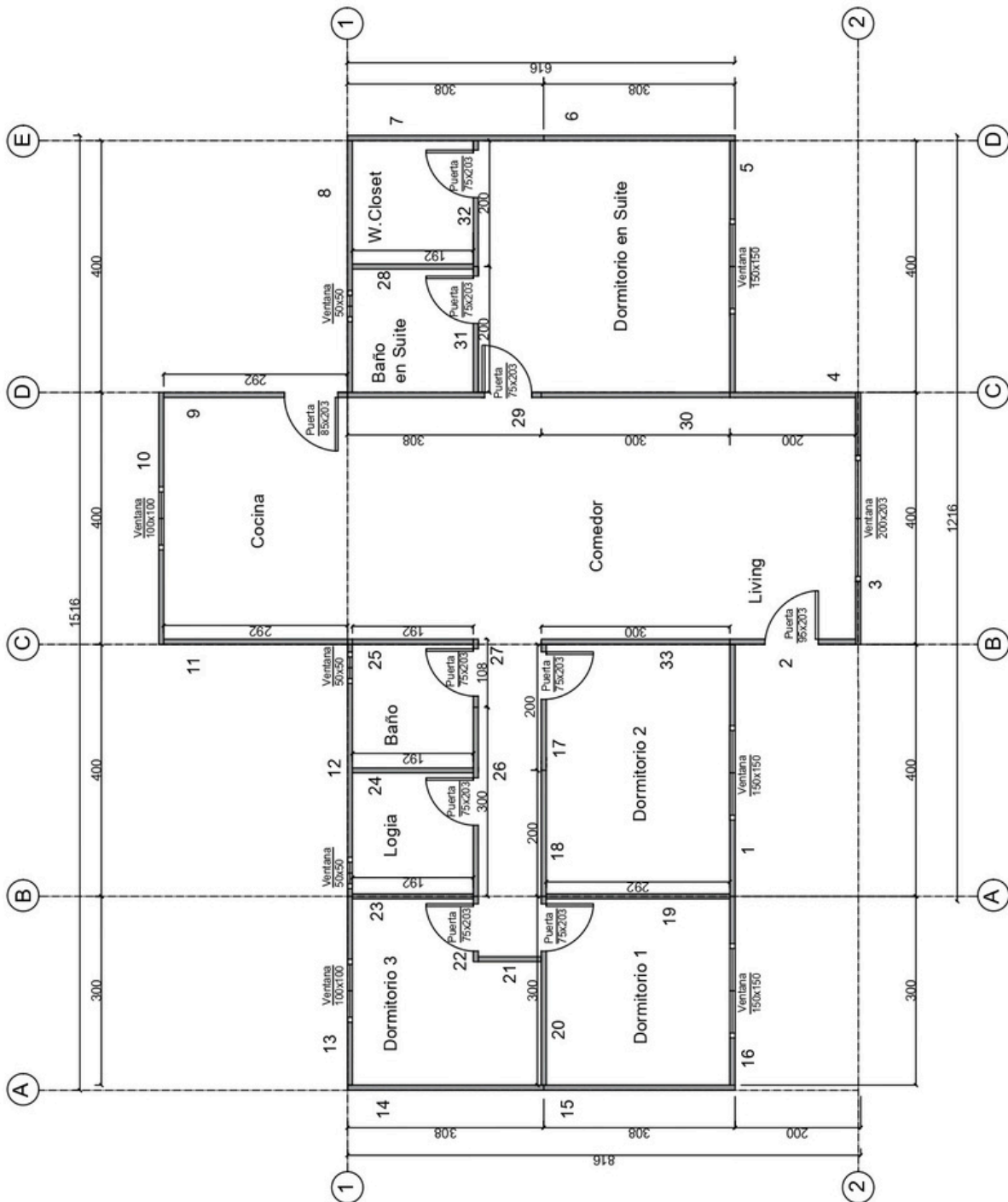
## KIT INICIAL

- Zinc en 0,35 mm de espesor en diferentes medidas.
- Caballetes de 40 cm de anchura.
- Costaneras en 2×2 a 80 cm entre unas y otras.
- Fieltro asfáltico 10/40 en rollos como aislante.
- Cerchas en tabla de 1×5", espaciamiento de 1,0 mt.
- Paneles interiores en madera de 2×3, pie derecho a 60 cm a eje y triple cadeneta altura de 2,42 mt.
- Paneles exteriores en madera de 2×3, pie derecho a 60 cm a eje y triple cadeneta
- Fieltro asfáltico 10/40 como aislante.
- Tinglado seco en cámara de 1×5.

# Adicionales

- \$ 1.390.000 **KIT DE VENTANAS ALUMINIO (SIN INSTALACIÓN)**
  - Línea 20 incluye premarcos cepillados en tabla de 1x5.
  
- \$ 2.290.000 **KIT DE VENTANAS PVC TERMOPANEL (SIN INSTALACIÓN)**
  - Incluye premarcos cepillados 1x5.
  
- \$ 399.000 **KIT DE PUERTAS EXTERIORES DE PINO (SIN INSTALACIÓN)**
  - Incluye chapa sobrepuesta, bisagras y marcos.
  
- \$ 579.000 **KIT DE PUERTAS EXTERIORES DE ACERO (SIN INSTALACIÓN)**
  - Incluye chapa embutida, bisagras y marcos.
  
- \$ 599.000 **KIT DE CIERRE DE ALEROS (SIN INSTALACIÓN)**
  - Tapacan y taparegla en madera seca cepillada, bajo alero empalizado 1x2 bruto y internit 4 mm, incluye fijaciones.
  
- \$ 2.190.000 **KIT DE FORRADO EN VOLCANITA (SIN INSTALACIÓN)**
  - volcanita st 10 mm para muros interiores, volcanita rh para zonas húmedas, aislante lana sintética para muros perimetrales, cielo con empalizado 1x3 bruto aislante lana sintética y volcanita st 10 mm, incluye fijaciones.
  
- \$ 3.590.000 **KIT DE FORRADO EN TERCIADO RANURADO (SIN INSTALACIÓN)**
  - Terciado ranurado 9 mm para muros interiores, volcanita rh para zonas húmedas, aislante lana sintética para muros perimetrales, cielo con empalizado 1x3 bruto, lana sintética y volcanita 10 mm, incluye fijaciones.

# Plano 4 AGUAS 113 m<sup>2</sup>



# Modelo 4 AGUAS 129 m<sup>2</sup>



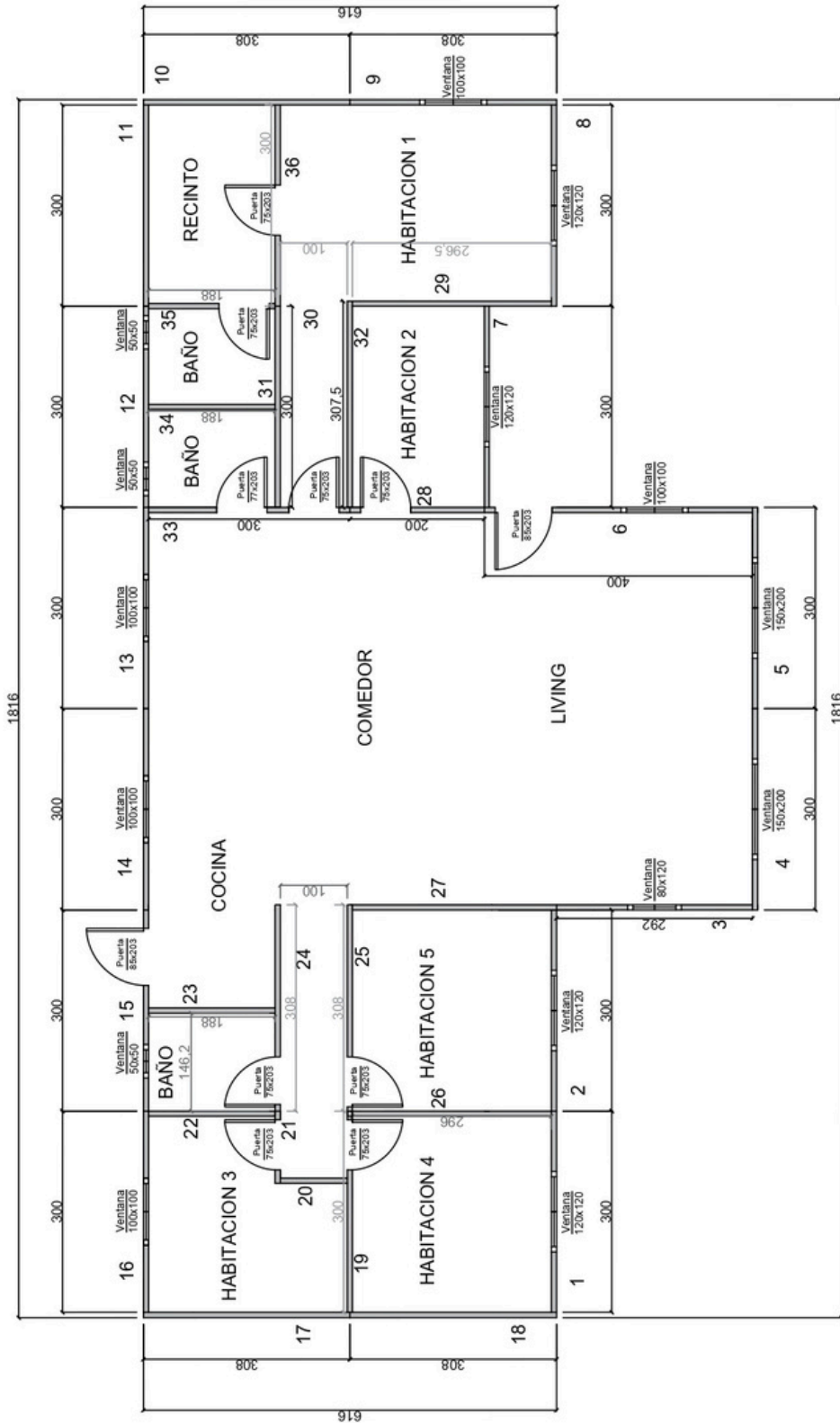
## KIT INICIAL

- Zinc en 0,35 mm de espesor en diferentes medidas.
- Caballetes de 40 cm de anchura.
- Costaneras en 2×2 a 80 cm entre unas y otras.
- Fieltro asfáltico 10/40 en rollos como aislante.
- Cerchas en tabla de 1×5", espaciamiento de 1,0 mt.
- Paneles interiores en madera de 2×3, pie derecho a 60 cm a eje y triple cadeneta altura de 2,42 mt.
- Paneles exteriores en madera de 2×3, pie derecho a 60 cm a eje y triple cadeneta
- Fieltro asfáltico 10/40 como aislante.
- Tinglado seco en cámara de 1×5.

# Adicionales

- \$ 1.690.000 **KIT DE VENTANAS ALUMINIO (SIN INSTALACIÓN)**
  - Línea 20 incluye premarcos cepillados en tabla de 1x5.
  
- \$ 2.890.000 **KIT DE VENTANAS PVC TERMOPANEL (SIN INSTALACIÓN)**
  - Incluye premarcos cepillados 1x5.
  
- \$ 399.000 **KIT DE PUERTAS EXTERIORES DE PINO (SIN INSTALACIÓN)**
  - Incluye chapa sobrepuesta, bisagras y marcos.
  
- \$ 579.000 **KIT DE PUERTAS EXTERIORES DE ACERO (SIN INSTALACIÓN)**
  - Incluye chapa embutida, bisagras y marcos.
  
- \$ 699.000 **KIT DE CIERRE DE ALEROS (SIN INSTALACIÓN)**
  - Tapacan y taparegla en madera seca cepillada, bajo alero empalizado 1x2 bruto y internit 4 mm, incluye fijaciones.
  
- \$ 2.590.000 **KIT DE FORRADO EN VOLCANITA (SIN INSTALACIÓN)**
  - volcanita st 10 mm para muros interiores, volcanita rh para zonas húmedas, aislante lana sintética para muros perimetrales, cielo con empalizado 1x3 bruto aislante lana sintética y volcanita st 10 mm, incluye fijaciones.
  
- \$ 4.190.000 **KIT DE FORRADO EN TERCIADO RANURADO (SIN INSTALACIÓN)**
  - Terciado ranurado 9 mm para muros interiores, volcanita rh para zonas húmedas, aislante lana sintética para muros perimetrales, cielo con empalizado 1x3 bruto, lana sintética y volcanita 10 mm, incluye fijaciones.

# Plano 4 AGUAS 129 m<sup>2</sup>



# Modelo 6 AGUAS 54 m<sup>2</sup>



**\$ 2.390.000**

## KIT INICIAL

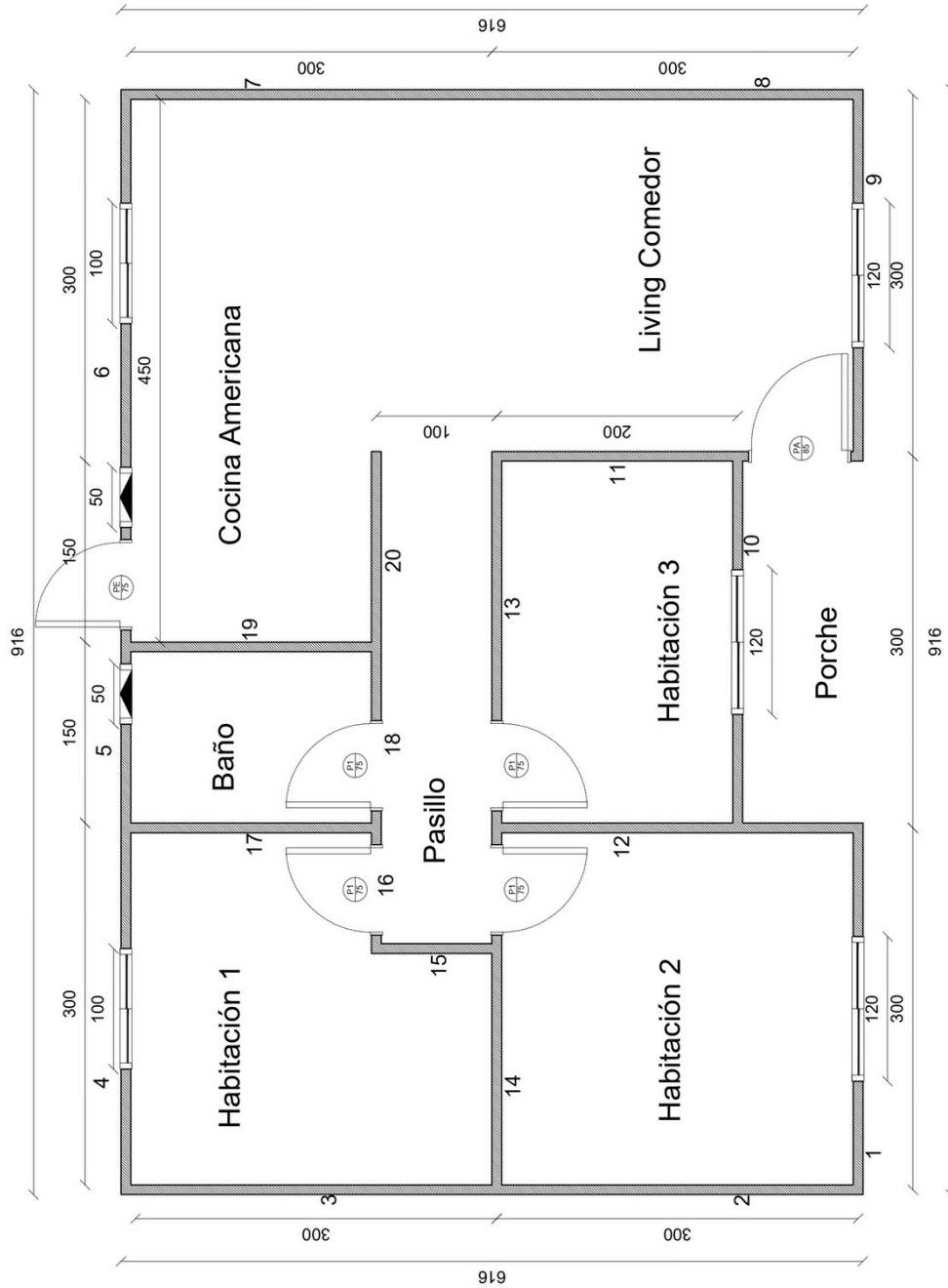
- Zinc en 0,35 mm de espesor en diferentes medidas.
- Caballetes de 40 cm de anchura.
- Costaneras en 2×2 a 80 cm entre unas y otras.
- Fielto asfáltico 10/40 en rollos como aislante.
- Cerchas en tabla de 1×5", espaciamiento de 1,0 mt.
- Paneles interiores en madera de 2×3, pie derecho a 60 cm a eje y triple cadeneta altura de 2,42 mt.
- Paneles exteriores en madera de 2×3, pie derecho a 60 cm a eje y triple cadeneta
- Fielto asfáltico 10/40 como aislante.
- Tinglado seco en cámara de 1×5.

# Adicionales

- \$ 639.000 **KIT DE VENTANAS ALUMINIO (SIN INSTALACIÓN)**
  - Línea 20 incluye premarcos cepillados en tabla de 1x5.
  
- \$ 799.000 **KIT DE VENTANAS PVC TERMOPANEL (SIN INSTALACIÓN)**
  - Incluye premarcos cepillados 1x5.
  
- \$ 399.000 **KIT DE PUERTAS EXTERIORES DE PINO (SIN INSTALACIÓN)**
  - Incluye chapa sobrepuesta, bisagras y marcos.
  
- \$ 579.000 **KIT DE PUERTAS EXTERIORES DE ACERO (SIN INSTALACIÓN)**
  - Incluye chapa embutida, bisagras y marcos.
  
- \$ 399.000 **KIT DE CIERRE DE ALEROS (SIN INSTALACIÓN)**
  - Tapacan y taparegla en madera seca cepillada, bajo alero empalizado 1x2 bruto y internit 4 mm, incluye fijaciones.
  
- \$ 1.290.000 **KIT DE FORRADO EN VOLCANITA (SIN INSTALACIÓN)**
  - volcanita st 10 mm para muros interiores, volcanita rh para zonas húmedas, aislante lana sintética para muros perimetrales, cielo con empalizado 1x3 bruto aislante lana sintética y volcanita st 10 mm, incluye fijaciones.
  
- \$ 1.790.000 **KIT DE FORRADO EN TERCIADO RANURADO (SIN INSTALACIÓN)**
  - Terciado ranurado 9 mm para muros interiores, volcanita rh para zonas húmedas, aislante lana sintética para muros perimetrales, cielo con empalizado 1x3 bruto, lana sintética y volcanita 10 mm, incluye fijaciones.

# Plano 6 AGUAS 54 m<sup>2</sup>

PLANTA 54m<sup>2</sup>



# Modelo 6 AGUAS 72 m<sup>2</sup>



**\$ 3.090.000**

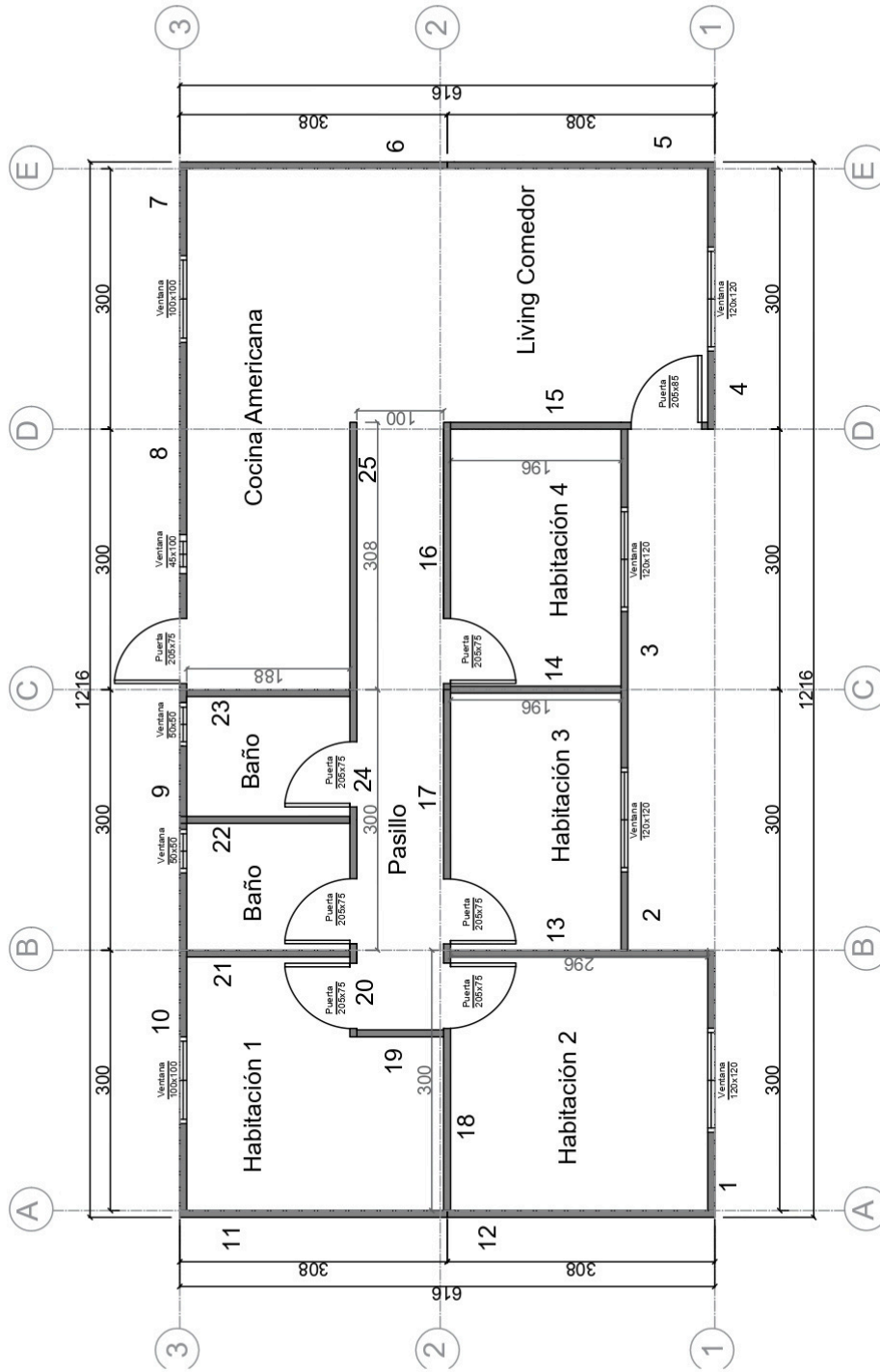
## KIT INICIAL

- Zinc en 0,35 mm de espesor en diferentes medidas.
- Caballetes de 40 cm de anchura.
- Costaneras en 2x2 a 80 cm entre unas y otras.
- Fieltro asfáltico 10/40 en rollos como aislante.
- Cerchas en tabla de 1x5", espaciamiento de 1,0 mt.
- Paneles interiores en madera de 2x3, pie derecho a 60 cm a eje y triple cadeneta altura de 2,42 mt.
- Paneles exteriores en madera de 2x3, pie derecho a 60 cm a eje y triple cadeneta
- Fieltro asfáltico 10/40 como aislante.
- Tinglado seco en cámara de 1x5.


# Adicionales

- \$ 799.000 **KIT DE VENTANAS ALUMINIO (SIN INSTALACIÓN)**
  - Línea 20 incluye premarcos cepillados en tabla de 1x5.
  
- \$ 899.000 **KIT DE VENTANAS PVC TERMOPANEL (SIN INSTALACIÓN)**
  - Incluye premarcos cepillados 1x5.
  
- \$ 399.000 **KIT DE PUERTAS EXTERIORES DE PINO (SIN INSTALACIÓN)**
  - Incluye chapa sobrepuesta, bisagras y marcos.
  
- \$ 579.000 **KIT DE PUERTAS EXTERIORES DE ACERO (SIN INSTALACIÓN)**
  - Incluye chapa embutida, bisagras y marcos.
  
- \$ 499.000 **KIT DE CIERRE DE ALEROS (SIN INSTALACIÓN)**
  - Tapacan y taparegla en madera seca cepillada, bajo alero empalizado 1x2 bruto y internit 4 mm, incluye fijaciones.
  
- \$ 1.890.000 **KIT DE FORRADO EN VOLCANITA (SIN INSTALACIÓN)**
  - volcanita st 10 mm para muros interiores, volcanita rh para zonas húmedas, aislante lana sintética para muros perimetrales, cielo con empalizado 1x3 bruto aislante lana sintética y volcanita st 10 mm, incluye fijaciones.
  
- \$ 2.690.000 **KIT DE FORRADO EN TERCIADO RANURADO (SIN INSTALACIÓN)**
  - Terciado ranurado 9 mm para muros interiores, volcanita rh para zonas húmedas, aislante lana sintética para muros perimetrales, cielo con empalizado 1x3 bruto, lana sintética y volcanita 10 mm, incluye fijaciones.

# Plano 6 AGUAS 72 m<sup>2</sup>



PLANTA NIVEL 1 - VIVIENDA 72 m<sup>2</sup>

PLANIMETRIA	PLANTA NIVEL 1
KIT	VIVIENDA 72 m <sup>2</sup>
CONTENIDO	12 PANELES INTERIORES 13 PANELES EXTERIORES (1-12)
CLIENTE	 <b>emukit</b> casas prefabricadas

# Modelo 6 AGUAS 90 m<sup>2</sup>



**\$ 3.890.000**

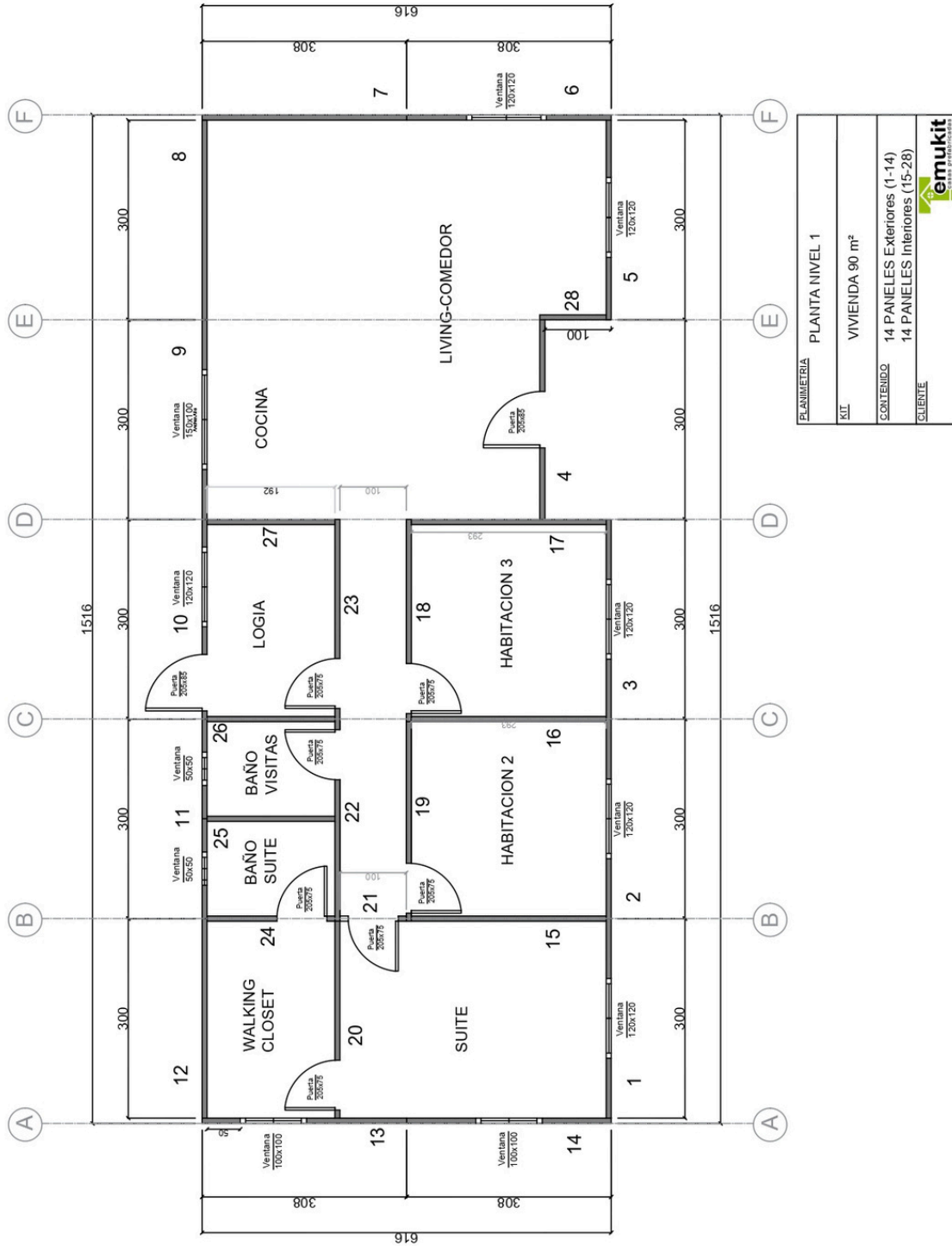
## KIT INICIAL

- Zinc en 0,35 mm de espesor en diferentes medidas.
- Caballetes de 40 cm de anchura.
- Costaneras en 2×2 a 80 cm entre unas y otras.
- Fielto asfáltico 10/40 en rollos como aislante.
- Cerchas en tabla de 1×5", espaciamiento de 1,0 mt.
- Paneles interiores en madera de 2×3, pie derecho a 60 cm a eje y triple cadeneta altura de 2,42 mt.
- Paneles exteriores en madera de 2×3, pie derecho a 60 cm a eje y triple cadeneta
- Fielto asfáltico 10/40 como aislante.
- Tinglado seco en cámara de 1×5.

# Adicionales

- \$ 1.190.000 **KIT DE VENTANAS ALUMINIO (SIN INSTALACIÓN)**
  - Línea 20 incluye premarcos cepillados en tabla de 1x5.
  
- \$ 1.490.000 **KIT DE VENTANAS PVC TERMOPANEL (SIN INSTALACIÓN)**
  - Incluye premarcos cepillados 1x5.
  
- \$ 399.000 **KIT DE PUERTAS EXTERIORES DE PINO (SIN INSTALACIÓN)**
  - Incluye chapa sobrepuesta, bisagras y marcos.
  
- \$ 579.000 **KIT DE PUERTAS EXTERIORES DE ACERO (SIN INSTALACIÓN)**
  - Incluye chapa embutida, bisagras y marcos.
  
- \$ 549.000 **KIT DE CIERRE DE ALEROS (SIN INSTALACIÓN)**
  - Tapacan y taparegla en madera seca cepillada, bajo alero empalizado 1x2 bruto y internit 4 mm, incluye fijaciones.
  
- \$ 1.990.000 **KIT DE FORRADO EN VOLCANITA (SIN INSTALACIÓN)**
  - volcanita st 10 mm para muros interiores, volcanita rh para zonas húmedas, aislante lana sintética para muros perimetrales, cielo con empalizado 1x3 bruto aislante lana sintética y volcanita st 10 mm, incluye fijaciones.
  
- \$ 2.890.000 **KIT DE FORRADO EN TERCIADO RANURADO (SIN INSTALACIÓN)**
  - Terciado ranurado 9 mm para muros interiores, volcanita rh para zonas húmedas, aislante lana sintética para muros perimetrales, cielo con empalizado 1x3 bruto, lana sintética y volcanita 10 mm, incluye fijaciones.

# Plano 6 AGUAS 90 m<sup>2</sup>



# Modelo 6 AGUAS 108 m<sup>2</sup>



**\$ 4.390.000**

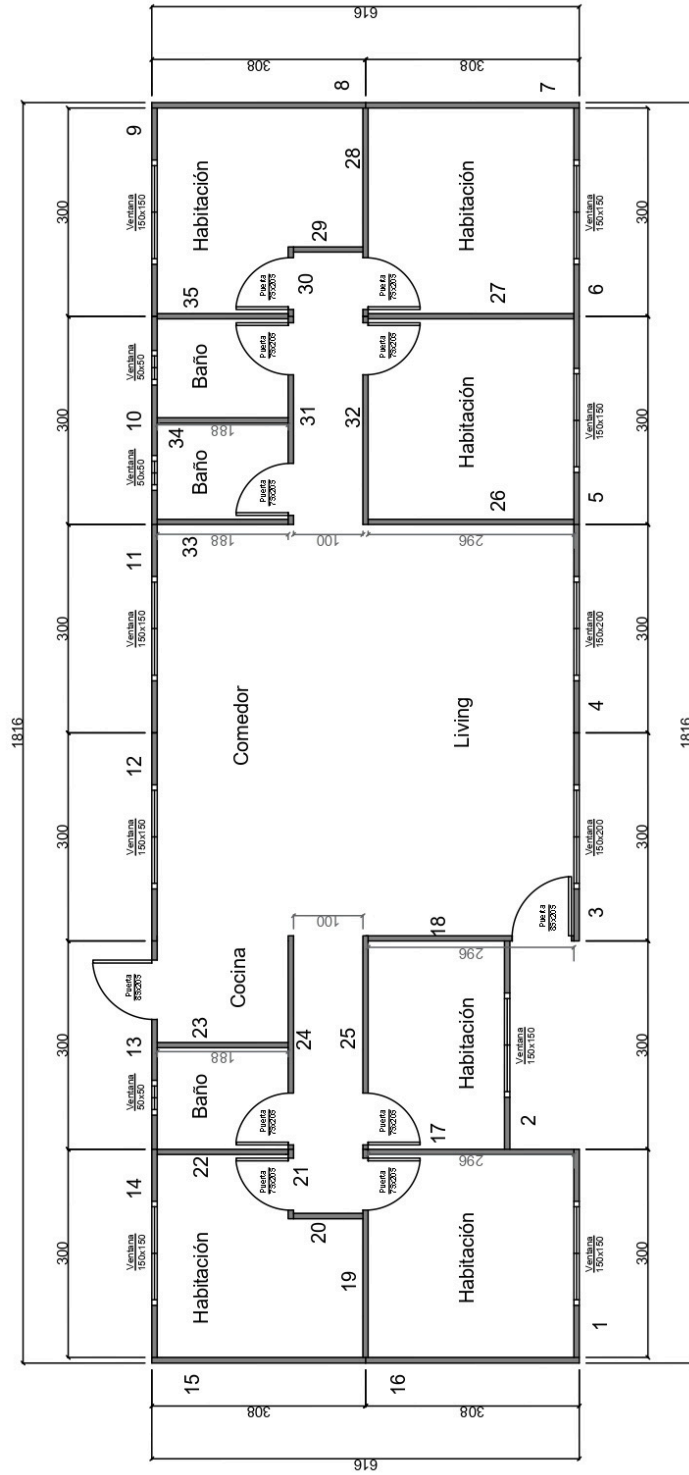
## KIT INICIAL

- Zinc en 0,35 mm de espesor en diferentes medidas.
- Caballetes de 40 cm de anchura.
- Costaneras en 2×2 a 80 cm entre unas y otras.
- Fieltro asfáltico 10/40 en rollos como aislante.
- Cerchas en tabla de 1×5", espaciamiento de 1,0 mt.
- Paneles interiores en madera de 2×3, pie derecho a 60 cm a eje y triple cadeneta altura de 2,42 mt.
- Paneles exteriores en madera de 2×3, pie derecho a 60 cm a eje y triple cadeneta
- Fieltro asfáltico 10/40 como aislante.
- Tinglado seco en cámara de 1×5.

# Adicionales

- \$ 1.890.000 **KIT DE VENTANAS ALUMINIO (SIN INSTALACIÓN)**
  - Línea 20 incluye premarcos cepillados en tabla de 1x5.
  
- \$ 3.590.000 **KIT DE VENTANAS PVC TERMOPANEL (SIN INSTALACIÓN)**
  - Incluye premarcos cepillados 1x5.
  
- \$ 399.000 **KIT DE PUERTAS EXTERIORES DE PINO (SIN INSTALACIÓN)**
  - Incluye chapa sobrepuesta, bisagras y marcos.
  
- \$ 579.000 **KIT DE PUERTAS EXTERIORES DE ACERO (SIN INSTALACIÓN)**
  - Incluye chapa embutida, bisagras y marcos.
  
- \$ 599.000 **KIT DE CIERRE DE ALEROS (SIN INSTALACIÓN)**
  - Tapacan y taparegla en madera seca cepillada, bajo alero empalizado 1x2 bruto y internit 4 mm, incluye fijaciones.
  
- \$ 2.390.000 **KIT DE FORRADO EN VOLCANITA (SIN INSTALACIÓN)**
  - volcanita st 10 mm para muros interiores, volcanita rh para zonas húmedas, aislante lana sintética para muros perimetrales, cielo con empalizado 1x3 bruto aislante lana sintética y volcanita st 10 mm, incluye fijaciones.
  
- \$ 3.490.000 **KIT DE FORRADO EN TERCIADO RANURADO (SIN INSTALACIÓN)**
  - Terciado ranurado 9 mm para muros interiores, volcanita rh para zonas húmedas, aislante lana sintética para muros perimetrales, cielo con empalizado 1x3 bruto, lana sintética y volcanita 10 mm, incluye fijaciones.

# Plano 6 AGUAS 108 m<sup>2</sup>



# Modelo Millantú 54 m<sup>2</sup>



**\$ 2.190.000**

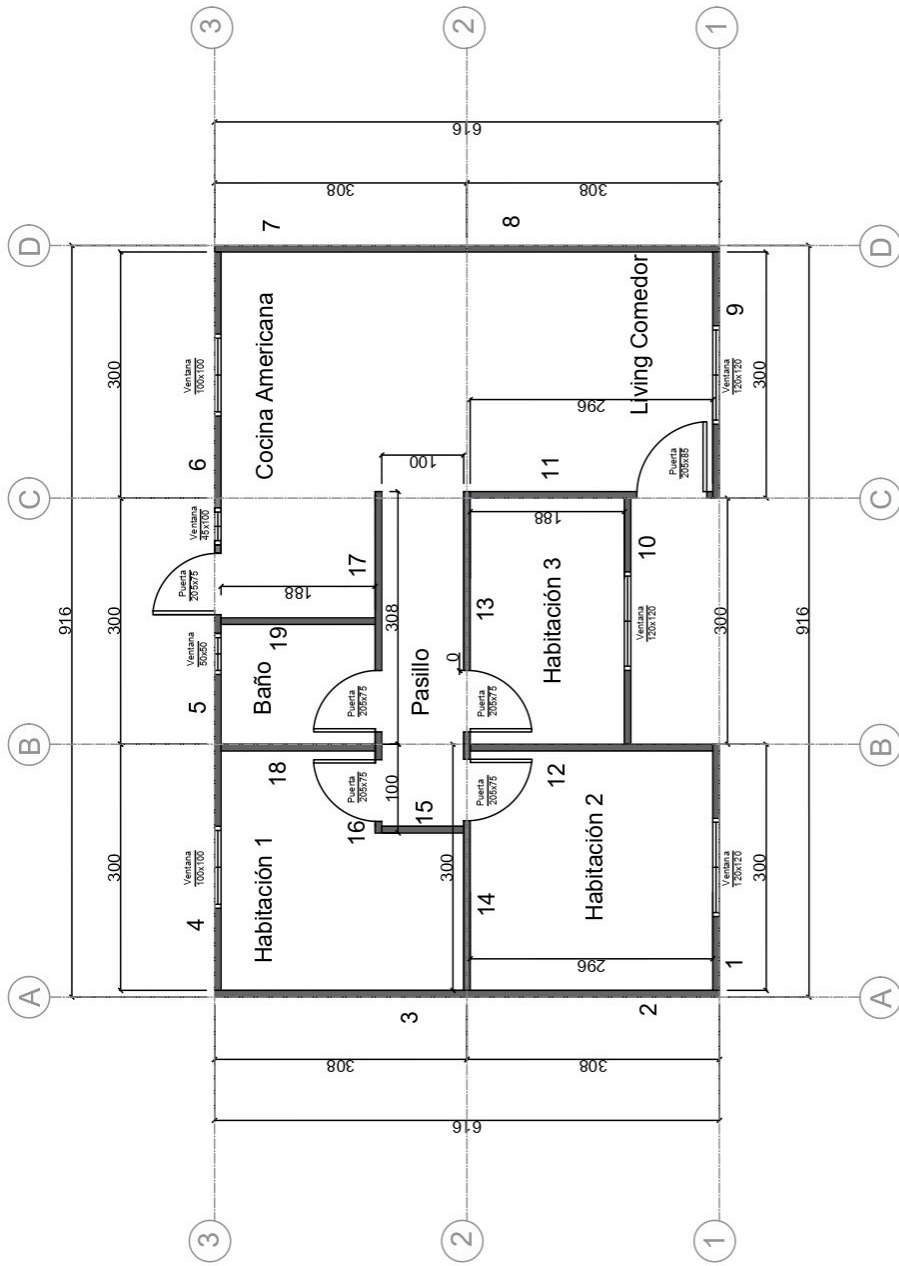
## KIT INICIAL

- Zinc en 0,35 mm de espesor en diferentes medidas.
- Caballetes de 40 cm de anchura.
- Costaneras en 2×2 a 80 cm entre unas y otras.
- Fieltro asfáltico 10/40 en rollos como aislante.
- Cerchas en tabla de 1×5", espaciamiento de 1,0 mt.
- Paneles interiores en madera de 2×3, pie derecho a 60 cm a eje y triple cadeneta altura de 2,42 mt.
- Paneles exteriores en madera de 2×3, pie derecho a 60 cm a eje y triple cadeneta
- Fieltro asfáltico 10/40 como aislante.
- Tinglado seco en cámara de 1×5.

# Adicionales

- \$ 639.000 **KIT DE VENTANAS ALUMINIO (SIN INSTALACIÓN)**
  - Línea 20 incluye premarcos cepillados en tabla de 1x5.
  
- \$ 799.000 **KIT DE VENTANAS PVC TERMOPANEL (SIN INSTALACIÓN)**
  - Incluye premarcos cepillados 1x5.
  
- \$ 399.000 **KIT DE PUERTAS EXTERIORES DE PINO (SIN INSTALACIÓN)**
  - Incluye chapa sobrepuesta, bisagras y marcos.
  
- \$ 579.000 **KIT DE PUERTAS EXTERIORES DE ACERO (SIN INSTALACIÓN)**
  - Incluye chapa embutida, bisagras y marcos.
  
- \$349.000 **KIT DE CIERRE DE ALEROS (SIN INSTALACIÓN)**
  - Tapacan y taparegla en madera seca cepillada, bajo alero empalizado 1x2 bruto y internit 4 mm, incluye fijaciones.
  
- \$ 1.290.000 **KIT DE FORRADO EN VOLCANITA (SIN INSTALACIÓN)**
  - volcanita st 10 mm para muros interiores, volcanita rh para zonas húmedas, aislante lana sintetica para muros perimetrales, cielo con empalizado 1x3 bruto aislante lana sintetica y volcanita st 10 mm, incluye fijaciones.
  
- \$ 1.790.000 **KIT DE FORRADO EN TERCIADO RANURADO (SIN INSTALACIÓN)**
  - Terciado ranurado 9 mm para muros interiores, volcanita rh para zonas húmedas, aislante lana sintetica para muros perimetrales, cielo con empalizado 1x3 bruto, lana sintetica y volcanita 10 mm, incluye fijaciones.

# Plano MILLANTÚ 54 m<sup>2</sup>



PLANTA NIVEL 1 - CASA 54 m<sup>2</sup>

PLANIMETRIA	PLANTA NIVEL 1
KIT	VIVIENDA 54 m <sup>2</sup>
CONTENIDO	10 PANELES EXTERIORES (1-10) 9 PANELES INTERIORES (11-19)
CLIENTE	 emukit casas prefabricadas

# Modelo Millantú 72 m<sup>2</sup>



**\$ 2.990.000**

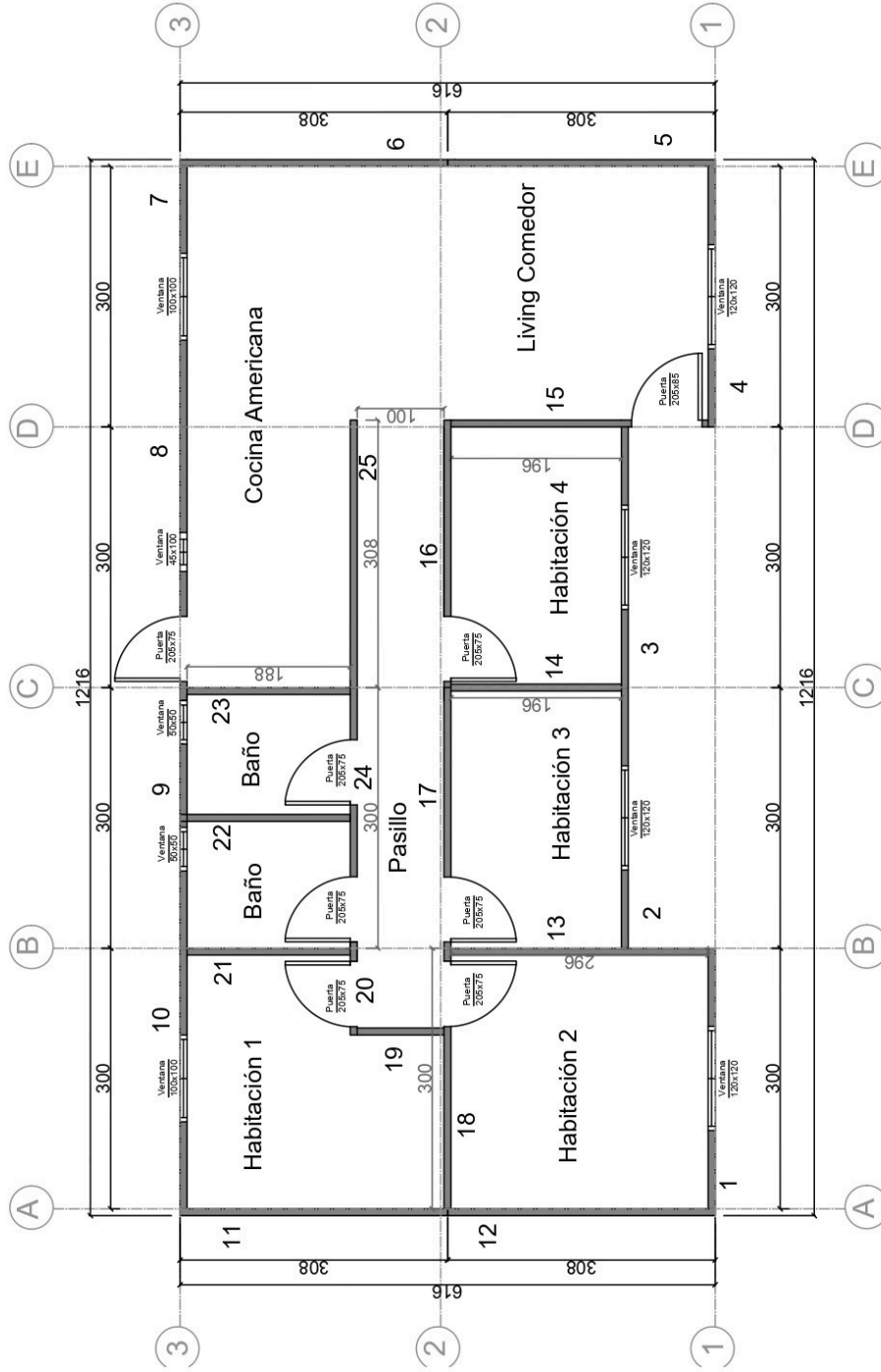
## KIT INICIAL

- Zinc en 0,35 mm de espesor en diferentes medidas.
- Caballetes de 40 cm de anchura.
- Costaneras en 2×2 a 80 cm entre unas y otras.
- Fieltro asfáltico 10/40 en rollos como aislante.
- Cerchas en tabla de 1×5", espaciamiento de 1,0 mt.
- Paneles interiores en madera de 2×3, pie derecho a 60 cm a eje y triple cadeneta altura de 2,42 mt.
- Paneles exteriores en madera de 2×3, pie derecho a 60 cm a eje y triple cadeneta
- Fieltro asfáltico 10/40 como aislante.
- Tinglado seco en cámara de 1×5.

# Adicionales

- \$ 799.000 **KIT DE VENTANAS ALUMINIO (SIN INSTALACIÓN)**
  - Línea 20 incluye premarcos cepillados en tabla de 1x5.
  
- \$ 899.000 **KIT DE VENTANAS PVC TERMOPANEL (SIN INSTALACIÓN)**
  - Incluye premarcos cepillados 1x5.
  
- \$ 199.000 **KIT DE PUERTAS EXTERIORES DE PINO (SIN INSTALACIÓN)**
  - Incluye chapa sobrepuesta, bisagras y marcos.
  
- \$ 289.000 **KIT DE PUERTAS EXTERIORES DE ACERO (SIN INSTALACIÓN)**
  - Incluye chapa embutida, bisagras y marcos.
  
- \$ 449.000 **KIT DE CIERRE DE ALEROS (SIN INSTALACIÓN)**
  - Tapacan y taparegla en madera seca cepillada, bajo alero empalizado 1x2 bruto y internit 4 mm, incluye fijaciones.
  
- \$ 1.890.000 **KIT DE FORRADO EN VOLCANITA (SIN INSTALACIÓN)**
  - volcanita st 10 mm para muros interiores, volcanita rh para zonas húmedas, aislante lana sintética para muros perimetrales, cielo con empalizado 1x3 bruto aislante lana sintética y volcanita st 10 mm, incluye fijaciones.
  
- \$ 2.690.000 **KIT DE FORRADO EN TERCIADO RANURADO (SIN INSTALACIÓN)**
  - Terciado ranurado 9 mm para muros interiores, volcanita rh para zonas húmedas, aislante lana sintética para muros perimetrales, cielo con empalizado 1x3 bruto, lana sintética y volcanita 10 mm, incluye fijaciones.

# Plano MILLANTÚ 72 m<sup>2</sup>



PLANTA NIVEL 1 - VIVIENDA 72 m<sup>2</sup>

PLANIMETRIA	PLANTA NIVEL 1
KIT	VIVIENDA 72 m <sup>2</sup>
CONTENIDO	12 PANELES INTERIORES 13 PANELES EXTERIORES (1-12)
CLIENTE	 emukit casas prefabricadas

# Modelo Millantú 90 m<sup>2</sup>



**\$ 3.690.000**

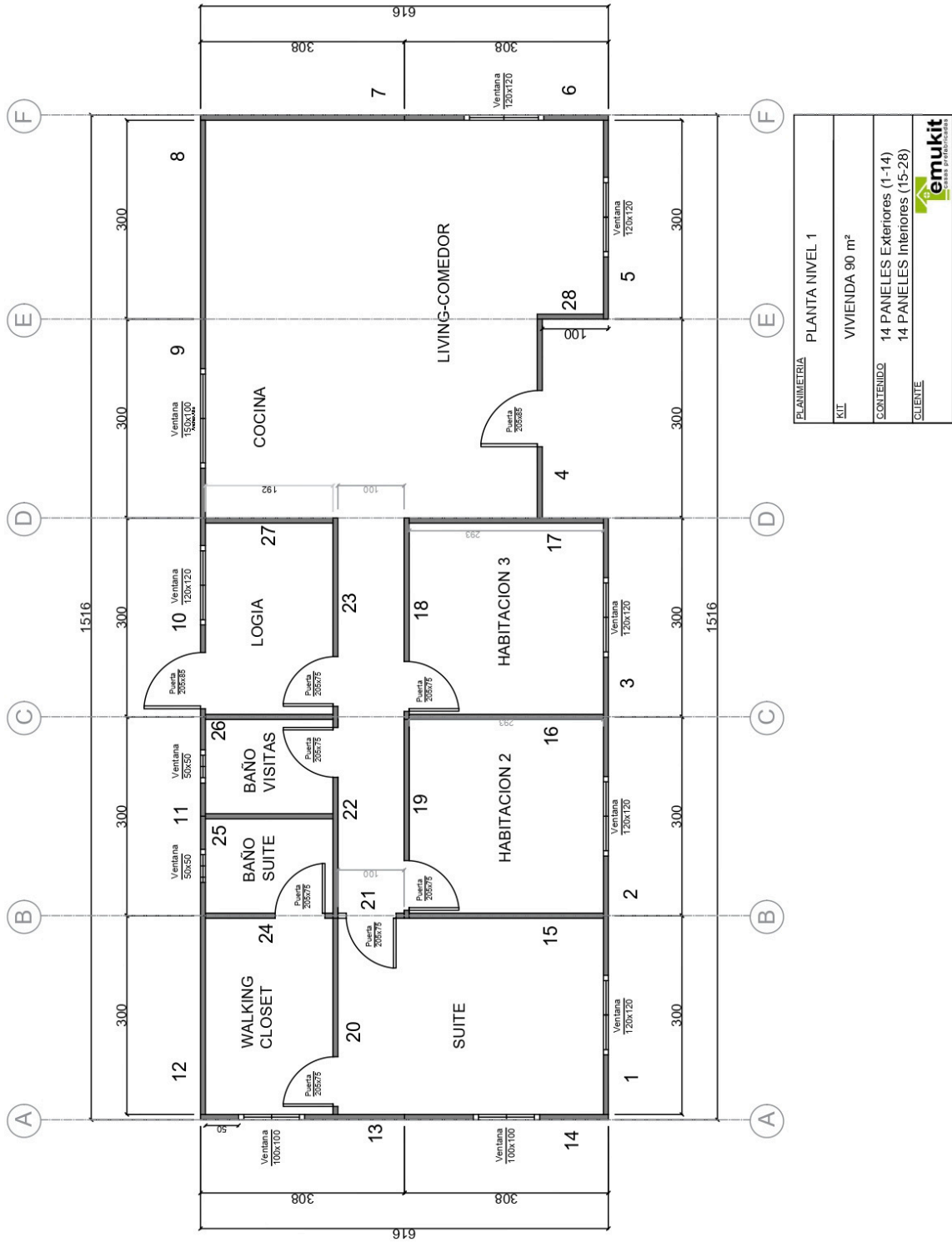
## KIT INICIAL


- Zinc en 0,35 mm de espesor en diferentes medidas.
- Caballetes de 40 cm de anchura.
- Costaneras en 2×2 a 80 cm entre unas y otras.
- Fieltro asfáltico 10/40 en rollos como aislante.
- Cerchas en tabla de 1×5", espaciamiento de 1,0 mt.
- Paneles interiores en madera de 2×3, pie derecho a 60 cm a eje y triple cadeneta altura de 2,42 mt.
- Paneles exteriores en madera de 2×3, pie derecho a 60 cm a eje y triple cadeneta
- Fieltro asfáltico 10/40 como aislante.
- Tinglado seco en cámara de 1×5.

# Adicionales

- \$ 990.000 **KIT DE VENTANAS ALUMINIO (SIN INSTALACIÓN)**
  - Línea 20 incluye premarcos cepillados en tabla de 1x5.
  
- \$ 1.490.000 **KIT DE VENTANAS PVC TERMOPANEL (SIN INSTALACIÓN)**
  - Incluye premarcos cepillados 1x5.
  
- \$ 399.000 **KIT DE PUERTAS EXTERIORES DE PINO (SIN INSTALACIÓN)**
  - Incluye chapa sobrepuesta, bisagras y marcos.
  
- \$ 579.000 **KIT DE PUERTAS EXTERIORES DE ACERO (SIN INSTALACIÓN)**
  - Incluye chapa embutida, bisagras y marcos.
  
- \$ 499.000 **KIT DE CIERRE DE ALEROS (SIN INSTALACIÓN)**
  - Tapacan y taparegla en madera seca cepillada, bajo alero empalizado 1x2 bruto y internit 4 mm, incluye fijaciones.
  
- \$ 1.990.000 **KIT DE FORRADO EN VOLCANITA (SIN INSTALACIÓN)**
  - volcanita st 10 mm para muros interiores, volcanita rh para zonas húmedas, aislante lana sintética para muros perimetrales, cielo con empalizado 1x3 bruto aislante lana sintética y volcanita st 10 mm, incluye fijaciones.
  
- \$ 2.890.000 **KIT DE FORRADO EN TERCIADO RANURADO (SIN INSTALACIÓN)**
  - Terciado ranurado 9 mm para muros interiores, volcanita rh para zonas húmedas, aislante lana sintética para muros perimetrales, cielo con empalizado 1x3 bruto, lana sintética y volcanita 10 mm, incluye fijaciones.

# Plano MILLANTÚ 90 m<sup>2</sup>



PLANIMETRIA	PLANTA NIVEL 1
KIT	VIVIENDA 90 m <sup>2</sup>
CONTENIDO	14 PANELES Exteriores (1-14) 14 PANELES Interiores (15-28)
CLIENTE	

# Modelo Bellavista 49 m<sup>2</sup>



**\$ 2.190.000**

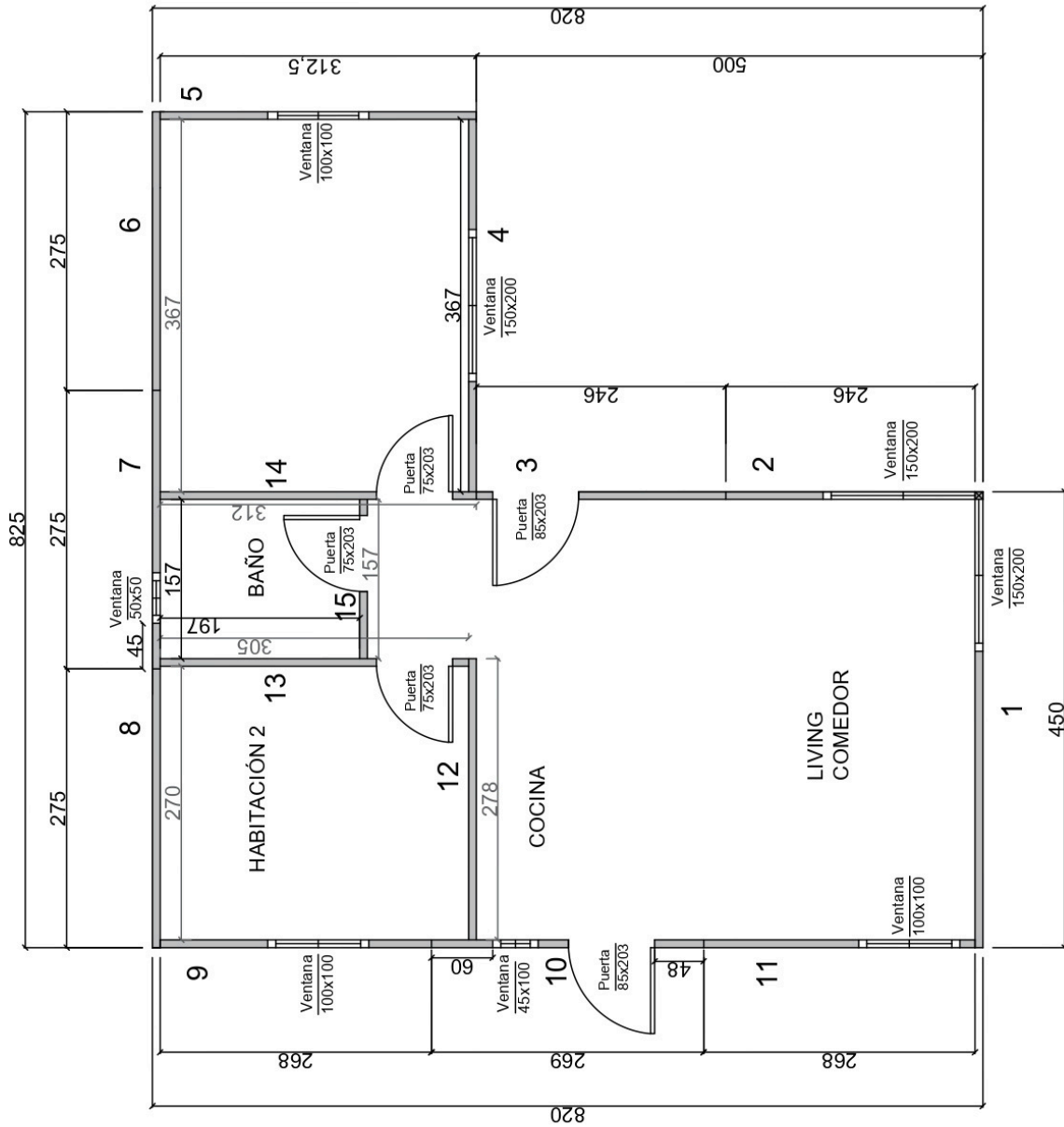
## KIT INICIAL

- Zinc en 0,35 mm de espesor en diferentes medidas.
- Caballetes de 40 cm de anchura.
- Costaneras en 2×2 a 80 cm entre unas y otras.
- Fieltro asfáltico 10/40 en rollos como aislante.
- Cerchas en tabla de 1×5", espaciamiento de 1,0 mt.
- Paneles interiores en madera de 2×3, pie derecho a 60 cm a eje y triple cadeneta altura de 2,42 mt.
- Paneles exteriores en madera de 2×3, pie derecho a 60 cm a eje y triple cadeneta
- Fieltro asfáltico 10/40 como aislante.
- Tinglado seco en cámara de 1×5.

# Adicionales

- \$ 1.190.000 **KIT DE VENTANAS ALUMINIO (SIN INSTALACIÓN)**
  - Línea 20 incluye premarcos cepillados en tabla de 1x5.
  
- \$ 1.990.000 **KIT DE VENTANAS PVC TERMOPANEL (SIN INSTALACIÓN)**
  - Incluye premarcos cepillados 1x5.
  
- \$ 399.000 **KIT DE PUERTAS EXTERIORES DE PINO (SIN INSTALACIÓN)**
  - Incluye chapa sobrepuesta, bisagras y marcos.
  
- \$ 579.000 **KIT DE PUERTAS EXTERIORES DE ACERO (SIN INSTALACIÓN)**
  - Incluye chapa embutida, bisagras y marcos.
  
- \$ 349.000 **KIT DE CIERRE DE ALEROS (SIN INSTALACIÓN)**
  - Tapacan y taparegla en madera seca cepillada, bajo alero empalizado 1x2 bruto y internit 4 mm, incluye fijaciones.
  
- \$ 1.290.000 **KIT DE FORRADO EN VOLCANITA (SIN INSTALACIÓN)**
  - volcanita st 10 mm para muros interiores, volcanita rh para zonas húmedas, aislante lana sintética para muros perimetrales, cielo con empalizado 1x3 bruto aislante lana sintética y volcanita st 10 mm, incluye fijaciones.
  
- \$ 1.790.000 **KIT DE FORRADO EN TERCIADO RANURADO (SIN INSTALACIÓN)**
  - Terciado ranurado 9 mm para muros interiores, volcanita rh para zonas húmedas, aislante lana sintética para muros perimetrales, cielo con empalizado 1x3 bruto, lana sintética y volcanita 10 mm, incluye fijaciones.

# Plano BELLAVISTA 49 m<sup>2</sup>



# Modelo Bellavista 100 m<sup>2</sup>



**\$ 4.290.000**

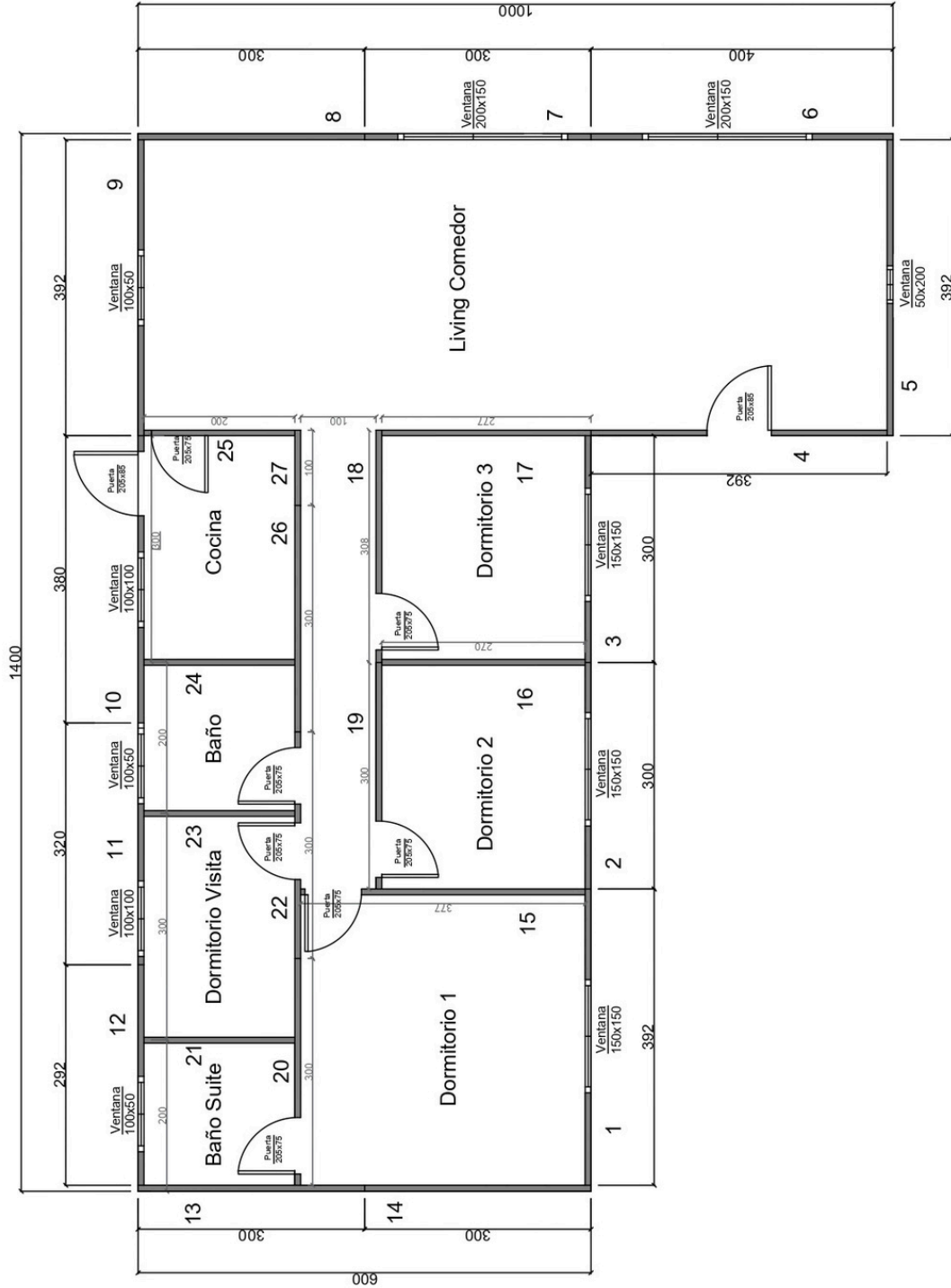
## KIT INICIAL

- Zinc en 0,35 mm de espesor en diferentes medidas.
- Caballetes de 40 cm de anchura.
- Costaneras en 2×2 a 80 cm entre unas y otras.
- Fieltro asfáltico 10/40 en rollos como aislante.
- Cerchas en tabla de 1×5", espaciamiento de 1,0 mt.
- Paneles interiores en madera de 2×3, pie derecho a 60 cm a eje y triple cadeneta altura de 2,42 mt.
- Paneles exteriores en madera de 2×3, pie derecho a 60 cm a eje y triple cadeneta
- Fieltro asfáltico 10/40 como aislante.
- Tinglado seco en cámara de 1×5.

# Adicionales

- \$ 1.890.000 **KIT DE VENTANAS ALUMINIO (SIN INSTALACIÓN)**
  - Línea 20 incluye premarcos cepillados en tabla de 1x5.
  
- \$ 3.190.000 **KIT DE VENTANAS PVC TERMOPANEL (SIN INSTALACIÓN)**
  - Incluye premarcos cepillados 1x5.
  
- \$ 399.000 **KIT DE PUERTAS EXTERIORES DE PINO (SIN INSTALACIÓN)**
  - Incluye chapa sobrepuesta, bisagras y marcos.
  
- \$ 579.000 **KIT DE PUERTAS EXTERIORES DE ACERO (SIN INSTALACIÓN)**
  - Incluye chapa embutida, bisagras y marcos.
  
- \$ 549.000 **KIT DE CIERRE DE ALEROS (SIN INSTALACIÓN)**
  - Tapacan y taparegla en madera seca cepillada, bajo alero empalizado 1x2 bruto y internit 4 mm, incluye fijaciones.
  
- \$ 2.490.000 **KIT DE FORRADO EN VOLCANITA (SIN INSTALACIÓN)**
  - volcanita st 10 mm para muros interiores, volcanita rh para zonas húmedas, aislante lana sintética para muros perimetrales, cielo con empalizado 1x3 bruto aislante lana sintética y volcanita st 10 mm, incluye fijaciones.
  
- \$ 3.490.000 **KIT DE FORRADO EN TERCIADO RANURADO (SIN INSTALACIÓN)**
  - Terciado ranurado 9 mm para muros interiores, volcanita rh para zonas húmedas, aislante lana sintética para muros perimetrales, cielo con empalizado 1x3 bruto, lana sintética y volcanita 10 mm, incluye fijaciones.

# Plano BELLAVISTA 100 m<sup>2</sup>



# Modelo Bellavista 124 m<sup>2</sup>



## KIT INICIAL

- Zinc en 0,35 mm de espesor en diferentes medidas.
- Caballetes de 40 cm de anchura.
- Costaneras en 2×2 a 80 cm entre unas y otras.
- Fieltro asfáltico 10/40 en rollos como aislante.
- Cerchas en tabla de 1×5", espaciamiento de 1,0 mt.
- Paneles interiores en madera de 2×3, pie derecho a 60 cm a eje y triple cadeneta altura de 2,42 mt.
- Paneles exteriores en madera de 2×3, pie derecho a 60 cm a eje y triple cadeneta
- Fieltro asfáltico 10/40 como aislante.
- Tinglado seco en cámara de 1×5.

# Adicionales

- \$ 1.790.000 **KIT DE VENTANAS ALUMINIO (SIN INSTALACIÓN)**
  - Línea 20 incluye premarcos cepillados en tabla de 1x5.
  
- \$ 3.290.000 **KIT DE VENTANAS PVC TERMOPANEL (SIN INSTALACIÓN)**
  - Incluye premarcos cepillados 1x5.
  
- \$ 399.000 **KIT DE PUERTAS EXTERIORES DE PINO (SIN INSTALACIÓN)**
  - Incluye chapa sobrepuesta, bisagras y marcos.
  
- \$ 579.000 **KIT DE PUERTAS EXTERIORES DE ACERO (SIN INSTALACIÓN)**
  - Incluye chapa embutida, bisagras y marcos.
  
- \$ 649.000 **KIT DE CIERRE DE ALEROS (SIN INSTALACIÓN)**
  - Tapacan y taparegla en madera seca cepillada, bajo alero empalizado 1x2 bruto y internit 4 mm, incluye fijaciones.
  
- \$ 3.090.000 **KIT DE FORRADO EN VOLCANITA (SIN INSTALACIÓN)**
  - volcanita st 10 mm para muros interiores, volcanita rh para zonas húmedas, aislante lana sintética para muros perimetrales, cielo con empalizado 1x3 bruto aislante lana sintética y volcanita st 10 mm, incluye fijaciones.
  
- \$ 4.290.000 **KIT DE FORRADO EN TERCIADO RANURADO (SIN INSTALACIÓN)**
  - Terciado ranurado 9 mm para muros interiores, volcanita rh para zonas húmedas, aislante lana sintética para muros perimetrales, cielo con empalizado 1x3 bruto, lana sintética y volcanita 10 mm, incluye fijaciones.



# Modelo Bellavista 137 m<sup>2</sup>



**\$ 5.690.000**

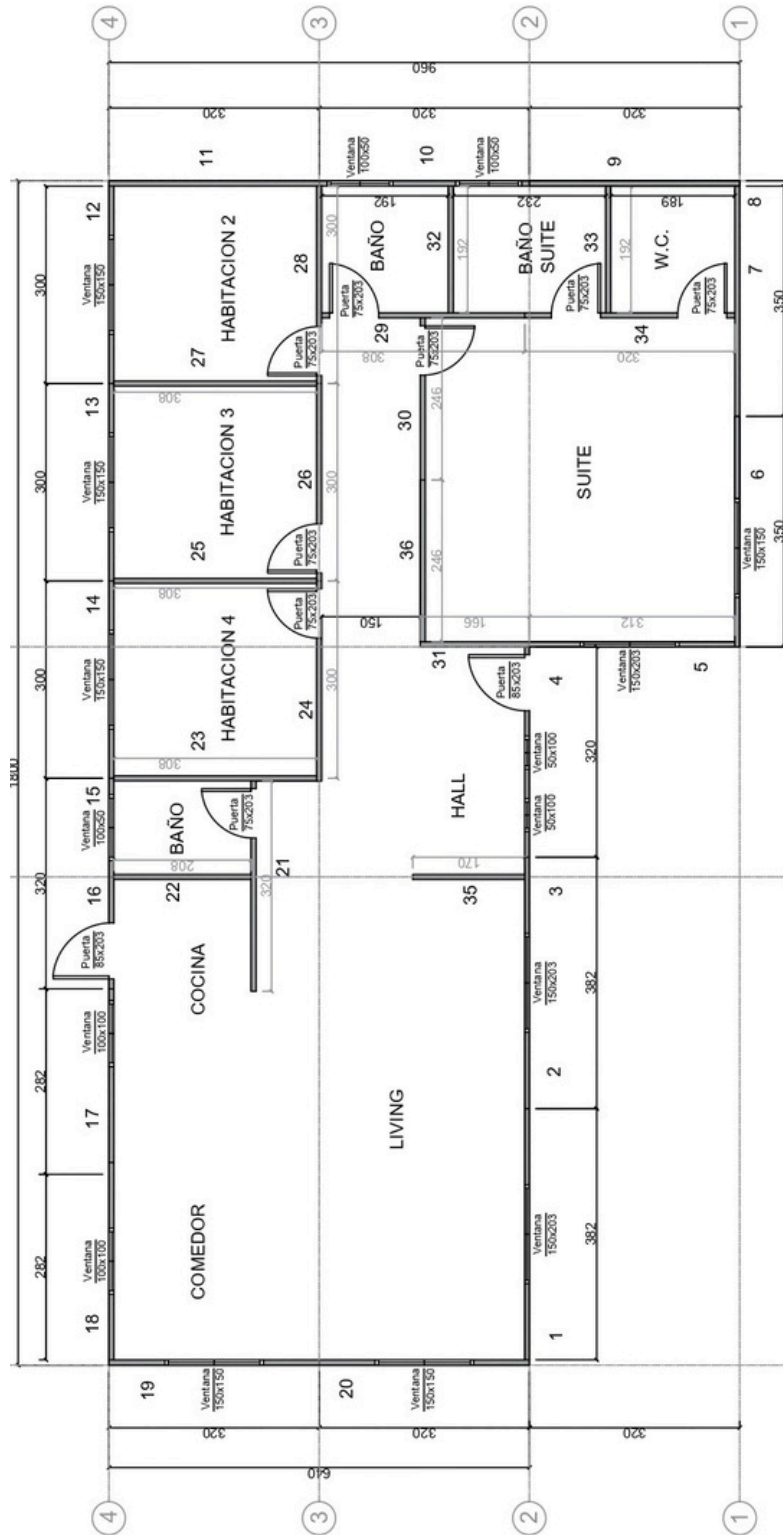
## KIT INICIAL

- Zinc en 0,35 mm de espesor en diferentes medidas.
- Caballetes de 40 cm de anchura.
- Costaneras en 2x2 a 80 cm entre unas y otras.
- Fieltro asfáltico 10/40 en rollos como aislante.
- Cerchas en tabla de 1x5", espaciamiento de 1,0 mt.
- Paneles interiores en madera de 2x3, pie derecho a 60 cm a eje y triple cadeneta altura de 2,42 mt.
- Paneles exteriores en madera de 2x3, pie derecho a 60 cm a eje y triple cadeneta
- Fieltro asfáltico 10/40 como aislante.
- Tinglado seco en cámara de 1x5.

# Adicionales

- \$ 2.190.000 **KIT DE VENTANAS ALUMINIO (SIN INSTALACIÓN)**
  - Línea 20 incluye premarcos cepillados en tabla de 1x5.
  
- \$ 3.790.000 **KIT DE VENTANAS PVC TERMOPANEL (SIN INSTALACIÓN)**
  - Incluye premarcos cepillados 1x5.
  
- \$ 399.000 **KIT DE PUERTAS EXTERIORES DE PINO (SIN INSTALACIÓN)**
  - Incluye chapa sobrepuesta, bisagras y marcos.
  
- \$ 579.000 **KIT DE PUERTAS EXTERIORES DE ACERO (SIN INSTALACIÓN)**
  - Incluye chapa embutida, bisagras y marcos.
  
- \$ 749.000 **KIT DE CIERRE DE ALEROS (SIN INSTALACIÓN)**
  - Tapacan y taparegla en madera seca cepillada, bajo alero empalizado 1x2 bruto y internit 4 mm, incluye fijaciones.
  
- \$ 3.289.000 **KIT DE FORRADO EN VOLCANITA (SIN INSTALACIÓN)**
  - volcanita st 10 mm para muros interiores, volcanita rh para zonas húmedas, aislante lana sintética para muros perimetrales, cielo con empalizado 1x3 bruto aislante lana sintética y volcanita st 10 mm, incluye fijaciones.
  
- \$ 4.590.000 **KIT DE FORRADO EN TERCIADO RANURADO (SIN INSTALACIÓN)**
  - Terciado ranurado 9 mm para muros interiores, volcanita rh para zonas húmedas, aislante lana sintética para muros perimetrales, cielo con empalizado 1x3 bruto, lana sintética y volcanita 10 mm, incluye fijaciones.

# Plano BELLAVISTA 137 m<sup>2</sup>



# Modelo Bellavista 150 m<sup>2</sup>



**\$ 6.390.000**

## KIT INICIAL

- Zinc en 0,35 mm de espesor en diferentes medidas.
- Caballetes de 40 cm de anchura.
- Costaneras en 2×2 a 80 cm entre unas y otras.
- Fieltro asfáltico 10/40 en rollos como aislante.
- Cerchas en tabla de 1×5", espaciamiento de 1,0 mt.
- Paneles interiores en madera de 2×3, pie derecho a 60 cm a eje y triple cadeneta altura de 2,42 mt.
- Paneles exteriores en madera de 2×3, pie derecho a 60 cm a eje y triple cadeneta
- Fieltro asfáltico 10/40 como aislante.
- Tinglado seco en cámara de 1×5.

# Adicionales

- \$ 2.290.000 **KIT DE VENTANAS ALUMINIO (SIN INSTALACIÓN)**
  - Línea 20 incluye premarcos cepillados en tabla de 1x5.
  
- \$ 3.790.000 **KIT DE VENTANAS PVC TERMOPANEL (SIN INSTALACIÓN)**
  - Incluye premarcos cepillados 1x5.
  
- \$ 399.000 **KIT DE PUERTAS EXTERIORES DE PINO (SIN INSTALACIÓN)**
  - Incluye chapa sobrepuesta, bisagras y marcos.
  
- \$ 579.000 **KIT DE PUERTAS EXTERIORES DE ACERO (SIN INSTALACIÓN)**
  - Incluye chapa embutida, bisagras y marcos.
  
- \$ 799.000 **KIT DE CIERRE DE ALEROS (SIN INSTALACIÓN)**
  - Tapacan y taparegla en madera seca cepillada, bajo alero empalizado 1x2 bruto y internit 4 mm, incluye fijaciones.
  
- \$ 3.690.000 **KIT DE FORRADO EN VOLCANITA (SIN INSTALACIÓN)**
  - volcanita st 10 mm para muros interiores, volcanita rh para zonas húmedas, aislante lana sintética para muros perimetrales, cielo con empalizado 1x3 bruto aislante lana sintética y volcanita st 10 mm, incluye fijaciones.
  
- \$ 5.190.000 **KIT DE FORRADO EN TERCIADO RANURADO (SIN INSTALACIÓN)**
  - Terciado ranurado 9 mm para muros interiores, volcanita rh para zonas húmedas, aislante lana sintética para muros perimetrales, cielo con empalizado 1x3 bruto, lana sintética y volcanita 10 mm, incluye fijaciones.



# Modelo Innova 90m<sup>2</sup>



**\$ 4.190.000**

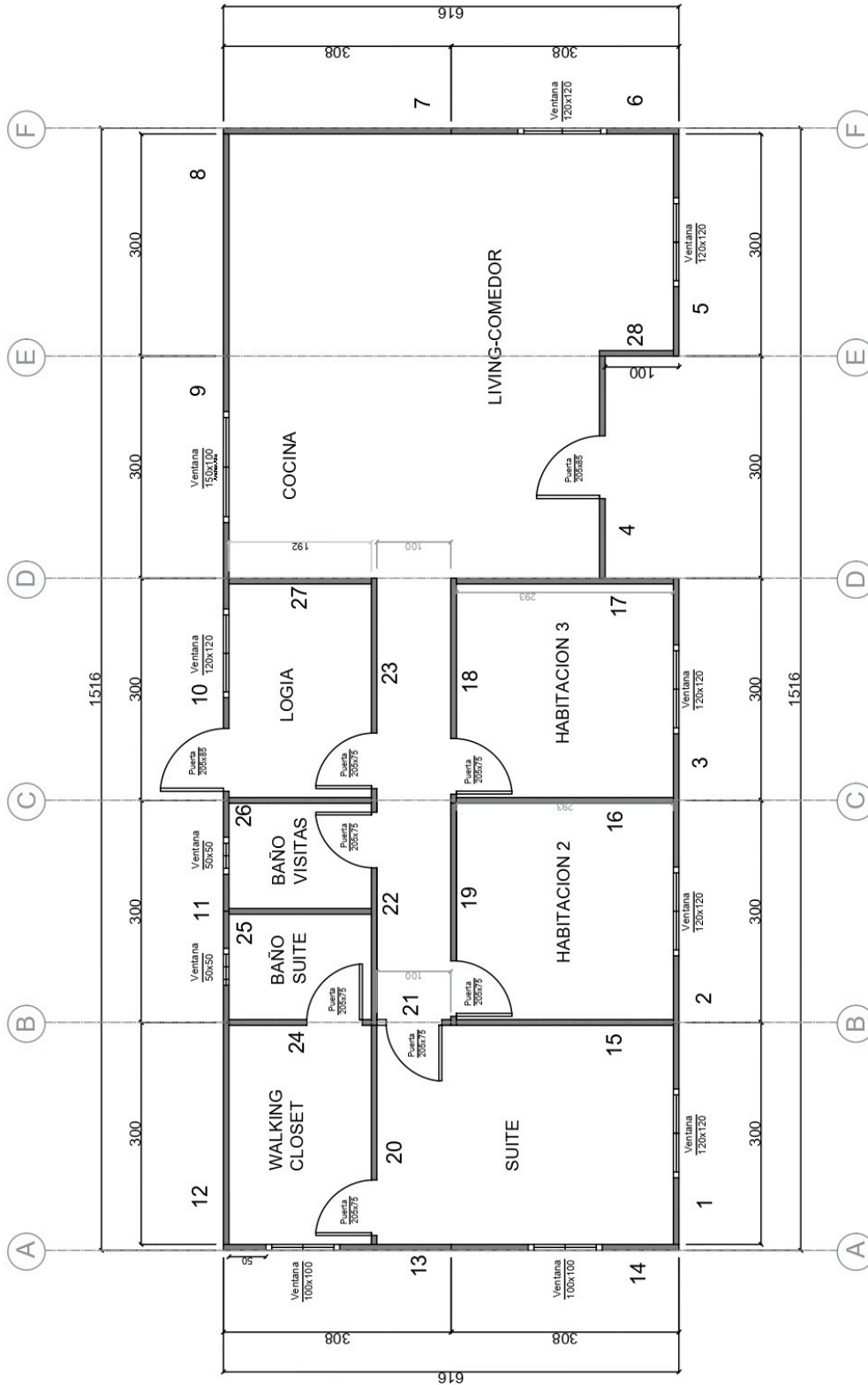
## KIT INICIAL


- Zinc en 0,35 mm de espesor en diferentes medidas.
- Caballetes de 40 cm de anchura.
- Costaneras en 2×2 a 80 cm entre unas y otras.
- Fieltro asfáltico 10/40 en rollos como aislante.
- Cerchas en tabla de 1×5", espaciamiento de 1,0 mt.
- Paneles interiores en madera de 2×3, pie derecho a 60 cm a eje y triple cadeneta altura de 2,42 mt.
- Paneles exteriores en madera de 2×3, pie derecho a 60 cm a eje y triple cadeneta
- Fieltro asfáltico 10/40 como aislante.
- Tinglado seco en cámara de 1×5.

# Adicionales

- \$ 1.190.000 **KIT DE VENTANAS ALUMINIO (SIN INSTALACIÓN)**
  - Línea 20 incluye premarcos cepillados en tabla de 1x5.
  
- \$ 1.490.000 **KIT DE VENTANAS PVC TERMOPANEL (SIN INSTALACIÓN)**
  - Incluye premarcos cepillados 1x5.
  
- \$ 399.000 **KIT DE PUERTAS EXTERIORES DE PINO (SIN INSTALACIÓN)**
  - Incluye chapa sobrepuesta, bisagras y marcos.
  
- \$ 579.000 **KIT DE PUERTAS EXTERIORES DE ACERO (SIN INSTALACIÓN)**
  - Incluye chapa embutida, bisagras y marcos.
  
- \$ 549.000 **KIT DE CIERRE DE ALEROS (SIN INSTALACIÓN)**
  - Tapacan y taparegla en madera seca cepillada, bajo alero empalizado 1x2 bruto y internit 4 mm, incluye fijaciones.
  
- \$ 1.990.000 **KIT DE FORRADO EN VOLCANITA (SIN INSTALACIÓN)**
  - volcanita st 10 mm para muros interiores, volcanita rh para zonas húmedas, aislante lana sintética para muros perimetrales, cielo con empalizado 1x3 bruto aislante lana sintética y volcanita st 10 mm, incluye fijaciones.
  
- \$ 2.890.000 **KIT DE FORRADO EN TERCIADO RANURADO (SIN INSTALACIÓN)**
  - Terciado ranurado 9 mm para muros interiores, volcanita rh para zonas húmedas, aislante lana sintética para muros perimetrales, cielo con empalizado 1x3 bruto, lana sintética y volcanita 10 mm, incluye fijaciones.

# Plano Innova 90m<sup>2</sup>



PLANIMETRIA	PLANTA NIVEL 1
KIT	VIVIENDA 90 m <sup>2</sup>
CONTENIDO	14 PANELES Exteriores (1-14) 14 PANELES Interiores (15-28)
CLIENTE	 casas prefabricadas

# Modelo Innova 108m<sup>2</sup>



**\$ 4.390.000**

## KIT INICIAL

- Zinc en 0,35 mm de espesor en diferentes medidas.
- Caballetes de 40 cm de anchura.
- Costaneras en 2×2 a 80 cm entre unas y otras.
- Fieltro asfáltico 10/40 en rollos como aislante.
- Cerchas en tabla de 1×5", espaciamiento de 1,0 mt.
- Paneles interiores en madera de 2×3, pie derecho a 60 cm a eje y triple cadeneta altura de 2,42 mt.
- Paneles exteriores en madera de 2×3, pie derecho a 60 cm a eje y triple cadeneta
- Fieltro asfáltico 10/40 como aislante.
- Tinglado seco en cámara de 1×5.

# Adicionales

- \$ 1.890.000 **KIT DE VENTANAS ALUMINIO (SIN INSTALACIÓN)**
  - Línea 20 incluye premarcos cepillados en tabla de 1x5.
  
- \$ 3.590.000 **KIT DE VENTANAS PVC TERMOPANEL (SIN INSTALACIÓN)**
  - Incluye premarcos cepillados 1x5.
  
- \$ 399.000 **KIT DE PUERTAS EXTERIORES DE PINO (SIN INSTALACIÓN)**
  - Incluye chapa sobrepuesta, bisagras y marcos.
  
- \$ 579.000 **KIT DE PUERTAS EXTERIORES DE ACERO (SIN INSTALACIÓN)**
  - Incluye chapa embutida, bisagras y marcos.
  
- \$ 599.000 **KIT DE CIERRE DE ALEROS (SIN INSTALACIÓN)**
  - Tapacan y taparegla en madera seca cepillada, bajo alero empalizado 1x2 bruto y internit 4 mm, incluye fijaciones.
  
- \$ 2.390.000 **KIT DE FORRADO EN VOLCANITA (SIN INSTALACIÓN)**
  - volcanita st 10 mm para muros interiores, volcanita rh para zonas húmedas, aislante lana sintética para muros perimetrales, cielo con empalizado 1x3 bruto aislante lana sintética y volcanita st 10 mm, incluye fijaciones.
  
- \$ 3.490.000 **KIT DE FORRADO EN TERCIADO RANURADO (SIN INSTALACIÓN)**
  - Terciado ranurado 9 mm para muros interiores, volcanita rh para zonas húmedas, aislante lana sintética para muros perimetrales, cielo con empalizado 1x3 bruto, lana sintética y volcanita 10 mm, incluye fijaciones.

# Plano Innova 108m<sup>2</sup>

